

VISVOER - WATERCONDITIONERS - BACTERIËN - MEDICIJNEN



pag.1



pag.1



pag. 1



pag. 3



pag. 6



pag. 8



pag. 9



pag. 12



pag. 12



pag. 13



pag. 14



pag. 14



pag. 14



pag. 15



pag. 15



pag. 16



pag. 16



pag. 17



pag. 17



pag. 18



pag. 18



pag. 19



pag. 20



pag. 21



pag. 24



pag. 24



pag. 25



pag. 26



pag. 28



pag. 29



pag. 29



pag. 31



pag. 31



pag. 32 - 34



pag. 35



pag. 35

Anti alg producten 15
FD Food 2
Koi Café Voederautomaten 1
Koi Voer 2
Kusuri Visvoer 6

Kusuri visbehandeling 32
Microbe-Lift bacteriën 24
Microbe-Lift water conditioners 18
Parazoryne 31
Sabbactisun 31

Visvoer 9
Voederautomaten 1
Waterconditioners 12
Zwemvijverbacteriën 26

Februari 2011

AQUAFORTE KOIFEEDER VOERAUTOMAAT

code 827

- 1 tot 5 keer per dag automatisch voeren, dagelijkse hoeveelheid voer tot 1,5 kilo
- Capaciteit: 6 liter vis pellets (2 – 10mm),
- Gebruik geen sticks of vlokken
- Instelbare voer afstand van 1,5 tot 4 meter
- Afmetingen: 27,5 x 27,5 x 36,5 cm
- 230V voeding, 4,5 meter kabel.

**AQUA
FORTE**

| TYPE | ARTNR. | EURO |
|-----------|--------------|-------|
| Koifeeder | SK640 | 89,00 |



KOI CAFE

code 827

De Koi Café voerautomaat voor siervissen biedt het gemak van regelmatig voeren tot 5 keer per dag. Het innovatieve ontwerp voorkomt dat er vocht bij het voer kan komen. Voorzien van zichtglas om de hoeveelheid voer (max. 2 kg.) te kunnen zien. Wordt inclusief digitale timer en oplaadbare batterij geleverd (zonnepaneel als extra optie verkrijgbaar). Timer kan ingesteld worden van 2 tot 60 seconden. Leverbaar in 3 kleuren. Fabrikant Sweeney Enterprises produceert al 30 jaar voeder automaten van de hoogste kwaliteit en geeft dan ook 3 jaar garantie op hun producten! Het huis is gegalvaniseerd.



De Koi Cafe biedt een aantal grote voordelen:

- bespaart tot 50% van de voerkosten (vanwege het feit dat vaak meer dan de helft van het voer onverteerd in het filter terecht komt)
- vissen groeien beter en zijn gezonder wanneer het voedsel meerdere keren per dag in kleinere hoeveelheden wordt aangeboden
- filter wordt minder zwaar belast en krijgt minder pieken te verduren

| TYPE | ARTNR. | EURO |
|----------------------------|--------------|--------|
| Koi Café Groen | SK600 | 291,00 |
| Koi Café Rood | SK602 | 291,00 |
| Koi Café Metallic | SK604 | 291,00 |
| Oplaadbare 6 Volt Batterij | SK606 | 20,75 |
| Loodaccu oplader | SK608 | 34,85 |
| Zonnepaneel Groen | SK612 | 113,00 |
| Zonnepaneel Rood | SK614 | 113,00 |
| Zonnepaneel Metallic | SK610 | 113,00 |



PROFESSIONELE VOERAUTOMATEN

code 827

Professionele voerautomaten voor vissen en wild. Wordt compleet geleverd inclusief oplaadbare batterij en professionele timer die tot 24 keer per dag 1 tot 99 seconden kan voeren. Voorzien van zichtglas om de voer voorraad te kunnen zien. Kan ongeveer 60 liter voer bevatten. Grotere maten op aanvraag leverbaar. Zonnepaneel als extra optie verkrijgbaar. AF3 heeft roterend mechanisme aan de onderzijde waar het voer op valt en vervolgens wordt weggeslingerd. Bij de AF3 worden zijpanelen meegeleverd zodat het voer tegen deze panelen terecht komt en direct naar beneden valt. De AF1100 heeft een roterend rad aan de voorzijde waardoor het voer wordt uitgeworpen met een bereik van ongeveer 15 meter ver en ± 6 meter breed. Levertijd AF-1100 ± 6 weken.

| TYPE | ARTNR. | EURO | BEREIK | LTR |
|-------------------------|--------------|--------|--------|-----|
| AF3 (gegalvaniseerd) | SK630 | 718,00 | - | 60 |
| AF1100 (gegalvaniseerd) | SK620 | 947,00 | 15 mtr | 60 |
| Loodaccu oplader | SK608 | 34,85 | - | - |



Andere modellen op aanvraag leverbaar

FD FOOD



Onderscheidend vermogen: KWALITEIT

Wat kwekers al jaren weten is nu eindelijk bereikbaar voor de koihobbyist.

FD Food is een Japans kwaliteitsvoer wat gebruikt wordt door 57 kwekers in Japan waaronder de top 20 kwekers zoals **Momotaro, Sakai, Matsue** en **Dainichi**. Door de unieke samenwerking met de grootste koikwekers heeft FD Food het onbereikbare bereikt, namelijk een voer wat volledig uitgebalanceerd is voor de optimale groei en ontwikkeling van uw koi. In de ontwikkelingsfase is het FD Food door deze kwekers op de farms i.p.v. in laboratoria getest, hierdoor is het mogelijk de beste receptuur te vinden wat aansluit bij de behoefte van de vissen in hun natuurlijke omgeving.

Door de kennis van de kwekers van hun vissen is het mogelijk constant de hoogst mogelijke kwaliteit te handhaven en aanpassingen in de receptuur te maken wanneer noodzakelijk. Geen enkel ander voer heeft deze mogelijkheid waardoor FD Food continue een grote voorsprong heeft op de andere merken zoals Hikari, Nobori en Medicarp.

Het zal u dan ook niet verwonderen dat **80% van de topkwekers kiest voor FD Food:**

Momotaro Koi Farm, Matsue Nishikigoi Center, Omosako Koi Farm, Taniguchi Koi Farm, Yamatoya Koi Farm, Okawa Koi Farm, Ueno Koi Farm, Ando Koi Farm (Rikoen), Dainichi Koi Farm, Hoshikin Koi Farm, Otani Nishikigoi, Muro Koi Farm, Maruyama Koi Farm, Murata Koi Farm, Hiroi Koi Farm (Conias), Isa Koi Farm, Yamamatsu Koi Farm (Matsunosuke), Kawakami Koi Farm, Hosokai Koi Farm, Yagenji Koi Farm, Shintaro Koi Farm, Oya Koi Farm (Kataoka), Kokugyo Kan, Marusei Koi Farm (Hirasawa), Nagoshi Koi Farm, Maru Koi Farm.

Voordelen:

- Altijd het meest verse Japanse voer
- **100% natuurlijke ingrediënten**
- De grootste kwekers gebruiken het als enige voer
- 57 koikwekers waarvan de 20 beste koifarms van Japan gebruiken FD Food
- Exclusief verkrijgbaar bij de beste koispecialisten
- Research en ontwikkeling gedaan bij en door de kwekers
- Het enige voer wat constant doorontwikkeld wordt.
- FD Food geeft een duidelijke verbetering in de ontwikkeling van de koi en zorgt voor een overweldigende kleurenpracht.



| | Voor seizoen | Zomer | Snelle groei | Extra kleur | Immuun systeem | Glans | Na seizoen |
|-----------------|--------------|-------|--------------|-------------|----------------|-------|------------|
| Build-Up | X | X | X | | | | X |
| Hi-Growth | | X | X | | | | |
| Color emphasize | | X | | X | | | |
| Primo-Plus | | X | X | | X | X | |
| Supplement | | X | X | | X | | |
| Color-Up | | X | | X | | | |
| Momotaro Mix | | X | X | | X | X | |

| | | | | | | | | | | | | |
|-----------------|-----|-----|-----|-----|-----|-----|-----|-----|-----|-----|-----|-----|
| Color-Up | | | | | | | | | | | | |
| Color emphasize | | | | | | | | | | | | |
| Momotaro Mix | | | | | | | | | | | | |
| Supplement | | | | | | | | | | | | |
| Hi-Growth | | | | | | | | | | | | |
| Primo-Plus | | | | | | | | | | | | |
| Build-Up | | | | | | | | | | | | |
| | jan | feb | mrt | apr | mei | jun | jul | aug | sep | okt | nov | dec |

FD FOOD BUILD UP EXTRA (MULTI-SEASON GROWTH)

code 823

Hoogwaardig voer op basis van tarwebloem wat uitermate geschikt is voor lage watertemperaturen zonder dat het afbreuk doet aan de gezonde groei van de koi. Verder bevat dit voer pro-biotica wat bijdraagt aan een betere weerstand.



Voordelen:

- Een uitgebalanceerde combinatie van enzymen
- de beste ingrediënten bevorderen de verteerbaarheid
- ontwikkelt lichaamsvolume zonder stress
- houdt koi optimaal doorvoed

INGREDIËNTEN: vismeel, zemelen, tarwebloem, glutenmeel, gedroogd brouwersgist, alfalfa, garnalenmeel, stevia poeder, knoflook poeder, vitamines en mineralen.

ANALYSE: ruwe eiwitten: min. 36%, ruwe oliën en vetten: min. 3%, ruwe as: max. 12%, ruwe vezels: max 5%, vocht: max. 9%.

| TYPE | ART. NR. | EURO | VERP. DOOS |
|-------------------------------|----------|--------|------------|
| 3 kilo Small pellets (3,5mm) | SF700 | 54,60 | 4 |
| 3 kilo Medium pellets (5,7mm) | SF701 | 54,60 | 4 |
| 3 kilo Large pellets (6,7mm) | SF702 | 54,60 | 4 |
| 15 kilo Small pellets (3,5mm) | SF705 | 184,00 | 1 |
| 15 kilo Large pellets (6,7mm) | SF706 | 184,00 | 1 |



3 kilo



15 kilo

FD FOOD HI GROWTH GROEIBEVORDERING

code 823

Voer wat zorgt voor een snelle groei van uw koi met de beste prijs/groei verhouding. Het is een van de basis voersoorten van FD Food en heeft een hoge verteerbaarheid.



Voordelen:

- Er wordt hier gebruik gemaakt van zorgvuldig geselecteerd vismeel in combinatie met alfalfa voor een efficiënte groei.
- eiwitten, vezels, aminozuren, en nucleïnezuren worden gecombineerd met de hoogste kwaliteit gedroogd brouwersgist.

INGREDIËNTEN: vismeel, zemelen, tarwebloem, glutenmeel, gedroogd brouwersgist, garnalenmeel, alfalfa, visolie, vitamines en mineralen.

ANALYSE: ruwe eiwitten: Min 35%, Ruwe oliën en vetten: min. 4%, ruwe as: max. 12%, ruwe vezels: max. 5%, vocht: max. 9%

| TYPE | ART. NR. | EURO | VERP. DOOS |
|-------------------------------|----------|--------|------------|
| 3 kilo Medium pellets (5,7mm) | SF724 | 46,20 | 4 |
| 15 kilo Large pellets (6,7mm) | SF728 | 167,00 | 1 |



3 kilo



15 kilo

FD FOOD COLOR-EMPHASIZE KLEURVERSTERKING

code 823

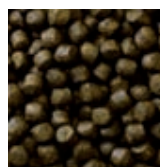
Het basis kleurversterkingsvoer van FD Food. Dit voer biedt deze voordelen:

- Het versterkt het rood zonder extra stress
- heeft een hoge verteerbaarheid en wordt goed opgenomen

INGREDIËNTEN: vismeel, zemelen, spirulina, tarwebloem, zeewierpoeder, visolie, garnalenmeel, gedroogd brouwersgist, glutenmeel, alfalfa, vitamines en mineralen.

ANALYSE: ruwe eiwitten: Min 38%, Ruwe vetten: min. 6%, ruwe as: max. 14%, ruwe vezels: max. 5%, vocht: max. 9%

| TYPE | ART. NR. | EURO | VERP. DOOS |
|--------------------------------|----------|--------|------------|
| 3 kilo Medium pellets (5,7mm) | SF732 | 54,00 | 4 |
| 15 kilo Medium pellets (5,7mm) | SF734 | 226,00 | 1 |



3 kilo



15 kilo

FD FOOD PRIMO PLUS (SUPER BUILD-UP)

code 823

Hoogwaardig voer wat zorgt voor een perfecte groei en kleur in het hoogseizoen. Dit voer is niet vergelijkbaar met de tot nu toe verkrijgbare voedersoorten op de markt en kan gevoerd worden vanaf een watertemperatuur boven de 18 graden.



Voordelen:

- Versterkt de organen
- verbetert de bloedsomloop
- bevordert de afscheiding van hormonen en ondersteunt de opbouw van lichaamsvolume binnen afzienbare tijd.

INGREDIËNTEN: vismeel, zemelen, tarwebloem, stevia poeder, glutenmeel, gedroogd brouwersgist, paprika, alfalfa, garnalenmeel, knoflookpoeder, vitamines en mineralen.

ANALYSE: ruwe eiwitten: Min 43%, Ruwe oliën en vetten: min. 5%, ruwe as: max. 14%, ruwe vezels: max. 5%, vocht: max. 9%

| TYPE | ART. NR. | EURO | VERP. DOOS |
|-------------------------------|----------|--------|------------|
| 3 kilo Small pellets (3,5mm) | SF710 | 66,00 | 4 |
| 3 kilo Medium pellets (5,7mm) | SF711 | 66,00 | 4 |
| 15 kilo Small pellets (3,5mm) | SF715 | 290,00 | 1 |
| 15 kilo Large pellets (6,7mm) | SF717 | 290,00 | 1 |



3 kilo



15 kilo

FD FOOD SUPPLEMENT

code 823

Dit unieke uitgebalanceerde voer vermindert de stress en verkort de genezingsduur bij huidbeschadigingen en gaten en zorgt ervoor dat het immuunsysteem van de koi wordt versterkt.



Voordelen:

- Bevordert de gezondheid van de koi
- vergroot de weerstand
- verbetert de werking van de organen
- bevordert de opbouw van de slijm huid waardoor de huid beschermd wordt en meer glans krijgt

INGREDIËNTEN: vismeel, stevia poeder, garnalenmeel, zeewierpoeder, kurkumapoeder, glutenmeel, gedroogd brouwersgist, alfalfa, maismeel, knoflookpoeder, tarwebloem, zemelen, vitamines, mineralen.

ANALYSE: ruwe eiwitten: Min 38%, Ruwe oliën en vetten: min. 6%, ruwe as: max. 15%, ruwe vezels: max. 3%, vocht: max. 9%

| TYPE | ART. NR. | EURO | VERP. DOOS |
|--------------------------------|----------|--------|------------|
| 3 kilo Small pellets (3,5mm) | SF720 | 74,00 | 4 |
| 3 kilo Medium pellets (5,7mm) | SF721 | 74,00 | 4 |
| 15 kilo Medium pellets (5,7mm) | SF722 | 285,00 | 1 |



3 kilo



15 kilo



FD FOOD COLOR-UP KLEURVERSTERKING

code 823

Deze unieke samenstelling is niet vergelijkbaar met welk ander kleurvoer dan ook. Het zorgt namelijk niet alleen voor een verbeterde kleurenpracht van uw koi maar zorgt er daarnaast ook voor dat door de exclusieve receptuur het wit ook echt wit blijft. Bij gebruik van dit voer in het hoogseizoen zal de vis ook sneller gecontroleerd groeien.



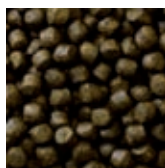
Voordelen:

- Door toevoeging van de hoogste kwaliteit spirulina en stevia zal dit resulteren in een optimale verteerbaarheid en opname .
- versterkt het rood zonder het wit aan te tasten
- bevat vele anti-oxidanten
- vermindert de stress bij koi tijdens de kleurversterking

INGREDIËNTEN: vismeel, zemelen, spirulina, tarwebloem, glutenmeel, steviapoeder, gedroogd brouwersgist, alfalfa, garnalenmeel, knoflookpoeder, vitamines, mineralen.

ANALYSE: ruwe eiwitten: Min 42%, Ruwe oliën en vetten: min. 2%, ruwe as: max. 15%, ruwe vezels: max. 6%, vocht: max. 9%

| TYPE | ART. NR. | EURO | VERP. DOOS |
|-------------------------------|----------|-------|------------|
| 3 kilo Medium pellets (5,7mm) | SF736 | 83,00 | 4 |



3 kilo

FD FOOD MOMOTARO MIX

code 823

Dit voer bevat twee verschillende korrels om de individuele eigenschappen van de ingrediënten optimaal te benutten. Deze mix is door Momotaro Koi Farm zelf in nauwe samenwerking met FD Food samengesteld. Momotaro adviseert dit voer te gebruiken om het meeste uit uw koi te halen

Voordelen:

- Met zorg geselecteerde ingrediënten zorgt voor een optimale verteerbaarheid en opname
- zorgt voor snelle groei zonder stress.
- bevordert de interne orgaanfuncties en verhoogt de weerstand
- bevordert de opbouw van de slijmhuud waardoor de huid beschermd wordt en meer glans krijgt
- erg smaakvol wat vervuiling door niet gegeten korrels voorkomt

INGREDIËNTEN: vismeel, stevia poeder, krillmeel, zeevierpoeder, kurkumapoeder, glutenmeel, gedroogd brouwersgist, alfalfa, maismeel, knoflookpoeder, tarwebloem, zemelen, vitamines, mineralen.

ANALYSE: ruwe eiwitten: Min 37%, ruwe vetten: min. 6%, ruwe as: max. 11%, ruwe vezels: max. 3%, vocht: max. 9%

| TYPE | ART. NR. | EURO | VERP. DOOS |
|-------------------------------|----------|-------|------------|
| 2 kilo Medium pellets (5,7mm) | SF740 | 49,00 | 4 |



MOMOTARO-KOI



2 kilo



KUSURI KOI FOOD

Kusuri voer heeft een aantal medische voordelen. Het niet-chemische "Optimum" dat direct het afweersysteem van de vissen stimuleert. Verder voeden "Prebiotica" de micro flora bacteriën die het voedsel verteren. Het grote aantal van deze bacteriën verbetert de vertering van het voedsel en zorgt voor betere groei en minder afval in het water.

Er wordt ook een probiotisch effect verkregen omdat het immuunsysteem van de ingewanden wordt versterkt, zodat de groei van potentiële ziekteverwekkers wordt beperkt (Salmonella, E coli enz.).



KUSURI WHEATGERM FLOATING PELLET FOOD

code 821

Wheatgerm is een speciaal voer dat het gehele jaar kan worden gevoerd. Wheatgerm voer wordt normaal gesproken alleen tijdens de koudere perioden gegeven wanneer er minder veel en minder vaak wordt gevoerd. Wheatgerm bevat speciale gezondheidsversterkende supplementen die ten tijde van minder voeren juist van groot belang zijn, zoals Kusuri Klay dat de groei bevordert en de stress eiwit productie helpt te voorkomen. Verder zijn de volgende immuunversterkende supplementen aanwezig: Propolis, Kelp en Optimum (een speciaal supplement voor ziekte vermindering en bindweefsel groei). Bevat geen chemische kleurversterkers, eiwitvervangers of ingrediënten uit rund- of pluimvee, vlees of beenderen. Wheatgerm is een all season voer en kan bij alle temperaturen worden gebruikt. * Beschikbaarheid in overleg.

Ingrediënten: Vismeeel, Garnalenmeel, Krill, Krabmeel, Sojaboonmeel, Wheat germ, Kelp, Propolis, Spirulina, Kusuri Klei, Knoflook, Brouwersgist, Tarweweel, Visolie, Vitaminen en mineralen.

Kwaliteitsanalyse: Ruwe eiwitten: 26%, Olie 4%, Vezels 6%, As 9%, Vocht: 8%.

| TYPE | ARTNR. | EURO | VERP. |
|--|--------------|-------|-------|
| 1,5 kilo zak medium pellets (4 - 5 mm) | SF606 | 22,40 | 8 |
| 5 kilo emmer medium pellets (4 - 5 mm) | SF608 | 44,75 | 4 |
| 15 kilo zak medium pellets (4 - 5 mm) | SF610 | 99,00 | 1 |
| * 15 kilo zak large pellets (6 - 8 mm) | SF611 | 99,00 | 1 |



KUSURI MULTI SEASON

code 821

Kusuri Products introduceert een nieuw drijvend Koi voer voor alle seizoenen. Het voer bevat een zeer geavanceerde samenstelling waarbij **geen tarwemeel** wordt gebruikt! Koolhydraten uit tarwemeel staan bekend als zeer moeilijk te verteren en hebben weinig voedingswaarde voor Koi. Kusuri-Multiseason formule bevat ook natuurlijke "**Prebiotics**" welke in Japan zijn ontwikkeld, die de darmflora gunstig beïnvloeden en zorgen voor het onderhoud van een gezonde kolonie van belangrijke verteringsbacteriën.

Daarnaast worden er, in samenhang met het lage koolhydraatgehalte, nog meer voedingsstoffen opgenomen wat voor groei zorgt in alle seizoenen, met het voordeel van **aanzienlijk minder afval!** Er wordt ook een **Probiotisch** effect verkregen in de ingewanden door een efficiënte ontwikkeling van het immuunsysteem van de ingewanden, wat de ontwikkeling van eventuele pathogene bacteriën helpt te voorkomen. Zoals alle Kusuri Koi voeders bevat Multiseason de beproefde Kusuri Klay, Krill, Garnalen, Kelp, Knoflook, Sojabonenmeel, Vismeeel, Gist & immuunsysteem versterkers. Kusuri-Multiseason bevat geen eiwitvervangers, rund- of pluimvee, vlees- en botproducten, en is geschikt om te voeren vanaf 10°C watertemperatuur.

Kwaliteitsanalyse: Ruwe eiwitten 38%, Olie 8,5%, Vezels 2%, As 9%, Vocht 8%

| TYPE | ARTNR. | EURO | VERP. |
|------------------------------------|--------------|--------|-------|
| 1,5 Kilo zak medium pellet (4-5mm) | SF640 | 25,50 | 8 |
| 5 kilo emmer medium pellet (4-5mm) | SF642 | 62,00 | 4 |
| 15 kilo zak medium pellet (4-5mm) | SF644 | 159,00 | 1 |



KUSURI PREMIUM (VOORHEEN FPF-1) HIGH QUALITY FLOATING PELLET FOOD

code 821



Premium is een drijvend voer van hoge kwaliteit dat het immuunsysteem versterkt en tevens Kusuri klei bevat voor een betere vertering en groei. Verder zijn de volgende immuun-versterkende supplementen aanwezig: Propolis, Kelp en Optimum (een speciaal supplement voor ziekte vermindering en bindweefsel groei). Bevat geen chemische kleurversterkers, eiwitvervangers of ingrediënten uit rund- of pluimvee. Premium is een all season voer en kan bij alle temperaturen worden gebruikt.

Ingrediënten: Vismeeel, Garnalenmeel, Krill, Krabmeel, Sojaboonmeel, Wheat germ, Kelp, Propolis, Spirulina, Kusuri Klei, Knoflook, Brouwersgist, Visolie, Vitaminen en mineralen.

Kwaliteitsanalyse: Ruwe eiwitten: 37%, Olie 6%, As 10,7%, Vocht: 8%.

| VERP. | ARTNR. | EURO | VERP. |
|--|--------|-------|-------|
| 725 gram zak mini pellets (2 - 3 mm) | SF598 | 12,60 | 15 |
| 1,5 kilo zak medium pellets (4 - 5 mm) | SF600 | 22,40 | 8 |
| 5 kilo emmer medium pellets (4 - 5 mm) | SF602 | 44,75 | 4 |
| 15 kilo zak medium pellets (4 - 5 mm) | SF604 | 99,00 | 1 |
| 15 kilo zak large pellets (6 - 8 mm) | SF605 | 99,00 | 1 |



KUSURI SUPER SILK 20

code 821

Supersilk-20 Is een zeer speciaal recept en bevat 20% Zijderups poppen. Zijderupsen zijn door de meest gerenommeerde koi kwekers in Japan erkend als het ultieme ingrediënt voor de verbetering van Koi. Zijderups poppen bevatten unieke eiwitten en zijde olie die Koi en goudvissen kunnen verteren en die een verhogende en versterkende invloed hebben op kleur, witte huid pigmentatie, schittering en glans en die de groei en body shape verbeteren. Supersilk-20 is speciaal aangepast voor het Noord-Europese klimaat. Met een eiwitgehalte van 38% kan het doorgaans het gehele seizoen worden gevoerd vanaf 12°C vijverwater temperatuur.

Waarom al deze ingrediënten? Koi hebben vrij strikte behoeften als het gaat om vetten, vezels, mineralen, vitaminen en proteïne. Sommige ingrediënten bevatten de noodzakelijke vetten, vezels, mineralen, vitaminen en aminozuren, maar missen apart de noodzakelijke hoeveelheden nodig voor uw Koi. Sommige overtollige aminozuren kunnen zelfs een nadelige invloed hebben op de groei. Bijvoorbeeld grote hoeveelheden Isoleucine staan er om bekend groei van karpers te belemmeren. We hebben ons voer zo samengesteld dat het een correcte balans vormt in de behoeften van de Koi. Naast het toevoegen van hoogwaardige zijderups poppen is dit het enige voer waar ook Kusuri Klay in zit. 4 jaar universitair onderzoek heeft uitgewezen dat Kusuri Klay een unieke minerale klei aarde is die de groei bevordert en helpt in het voorkomen van aanmaak van stress proteïne. Er zitten ook immuunsysteem verbeterende stoffen in zoals Propolis, Knoflook, Brouwersgist en "Optimum", een speciaal immuunsysteem versterkend supplement dat ziektes helpt te voorkomen en de groei van celweefsel bevordert. "Supersilk-20" is zodanig samengesteld dat het weinig vuil en stikstof oplevert, groei bevordert en kleur versterkt met natuurlijke Spirulina. Dit voer is vrij van chemische toevoegingen, vervangende proteïne bronnen en runder/pluimvee vlees- en botproducten.

Ingrediënten: 20% Zijderups poppen, Witvismeeel, Garnalenmeel, Krill, Sojaboonmeel, Wheatgerm, Kelp, Propolis, Kusuri Klay, Knoflook, Visolie, Optimum, Brouwersgist, vitaminen & mineralen.

Kwaliteitsanalyse: Ruwe eiwitten 38%, Olie 8%, Vezels 4%, As 14%, Vocht 8%

| VERP. | ARTNR. | EURO | VERP. |
|--|--------|--------|-------|
| 650 gram zak medium pellets (4 - 5 mm) | SF623 | 15,25 | 15 |
| 1,5 kilo zak medium pellets (4 - 5 mm) | SF624 | 25,50 | 8 |
| 5 kilo emmer medium pellets (4 - 5 mm) | SF626 | 62,00 | 4 |
| 15 kilo zak medium pellets (4 - 5 mm) | SF628 | 159,00 | 1 |



KUSURI GROWTH VOER

code 821

Kusuri Growth food bevat de hoogste kwaliteit eiwitten om een snelle groei te bevorderen, zonder het risico op vetafzettingen binnen het lichaam van de vis. Kusuri Growth biedt een precieze mix van lipiden en andere vitale voedzame ingrediënten om zowel snelle groei als een goede lichaamsbouw te bevorderen. Voor optimaal resultaat alleen gebruiken boven 20°C vijverwater. Bij voorkeur meerdere keren per dag kleine porties voeren voor maximaal resultaat en behoud van de waterkwaliteit.

Ingrediënten: Vismeele, soja, tarwe, tarwegluten, visolie, monocalcium fosfaat, fosfor, calcium, lysine, methionine, vitamine A, vitamine D3, vitamine E, vitamine C, koper, conserveringsmiddel E280, antioxidant.

Basis analyse: Eiwit 45%, vet 12%, Ruwe as 9.5%, Calcium 1.8%, Vezels 1.5%

KUSURI
Quality Products for the Serious Pond Keeper

| VERP. | ARTNR. | EURO | VERP. |
|--|--------|--------|-------|
| 1,5 kilo zak medium pellets (4 - 5 mm) | SF658 | 25,50 | 8 |
| 5 kilo emmer medium pellets (4 - 5 mm) | SF659 | 62,00 | 4 |
| 15 kilo zak medium pellets (4 - 5 mm) | SF660 | 159,00 | 1 |



KUSURI SINKING PELLET (ZINKEND VOER)

code 821

Kusuri Sinking pellet is een all-season formule, en is geschikt voor vele soorten bodemvissen zoals meerval, steur, zeelt, koi, goudvissen, etc. Dit zinkende voer is door middel van een speciaal temperatuur kookproces en "expansie" techniek samengesteld. Dit zorgt ervoor dat het in het voer aanwezige zetmeel opzwellt waardoor het gemakkelijker is te verteren voor alle vijvervissen.

Ingrediënten: Vismeele, sojaboon, tarwekiem, visolie, tarwe, maïs gluten meel, gist extracten, vitaminen en mineralen, kalksteen, dicalcium fosfaat, zout, monocalcium fosfaat, glucanen en nucleotiden, betaine, natrium propionaat, spoorelementen, vitamine A 12000 iu/Kg, vitamine D3 1500 iu/kg, vitamine E (als alpha-tocopherol acetaat), 100 iu/kg fosfor 1.5%, koper (als koperstrike) 10 mg/kg, toegestane antioxidanten, selenium (als natrium seleniet).

Basis analyse: Eiwit 30%, Olie 10%, vezels 6%, Ruwe As 15%, Vocht 7%.

| VERP. | ARTNR. | EURO | VERP. |
|---|--------|-------|-------|
| 2,5 kilo zak sinking pellets (3 - 4 mm) | SF649 | 25,90 | 8 |
| 5 kilo emmer sinking pellets (3 - 4 mm) | SF650 | 44,75 | 4 |



OOK VOOR STEUR !

KUSURI ZIJDERUPS POPPEN

code 821

Zongedroogde Zijderups poppen is een natuurlijk voer met een zeer hoge voedings- en energiewaarde. Koi zijn dol op de smaak wat het voer waardoor ze het gemakkelijk uit de hand zullen eten. Zijderups poppen versterken de kleur en glans, alsook de groei en de "body shape".

Gebruik: Gebruik de zijderups poppen als aanvulling op het normale voer of als extra tussendoortje.

Voeren boven 15°C (60°F). Houd de zak gesloten en bewaar deze op een donkere koele plaats.

Analyse: Eiwit 46%, Lysine 2%, Vezel 3.5%, Ruwe as 10%, Vet 18%

| VERP. | ARTNR. | EURO |
|----------|--------|-------|
| 350 gram | SF619 | 11,50 |
| 5 kilo | SF621 | 59,00 |



PRIVATE LABEL VOER

code 821

Onze Koi- en siervisvoerders zijn in hoofdzaak ontworpen om nutritioneel het allerbeste te kunnen bieden aan o.a. koi. Er is voornamelijk aandacht besteed aan een veel hogere dosering van de vitamines. Zowel vitamine C als E hebben een belangrijke functie in het activeren van het immuunsysteem. Vitamine E speelt bovendien ook een belangrijke rol in de voortplantingscyclus van vissen en fungeert bovendien ook als anti-oxidant. Naast de vitamines werd ook het eiwit- en energiegehalte opgetrokken.

De basisfilosofie van ons Private Label voer is kort en krachtig:

GOED VOER, NIET DUUR!

Vanaf 500 kilo (mixed) gelden speciale condities, **PLUS... gratis full color labels**, met eigen naam en logo!



BASIC MIX HOOGWAARDIG DRIJVEND BASISVOER VOOR SIERVISSEN

code 821

Een mix van vier verschillende soorten vispellets die geschikt is voor de meeste siervissen (koi, goudvis, winde, shubinkin, etc.) Het is een hoogwaardig drijvend basisvoer. Minimum afname per doos.

Kwaliteitsanalyse: ruw eiwit: 32,3%, ruw vet: 4%, ruwe celstof: 4,5%, ruwe as: 5,6%

| TYPE | ARTNR. | EURO | DOOS |
|--|--------|-------|------|
| Basic 1kg (2,2 liter) small pellets (3mm) | SF800 | 4,81 | 15 |
| Basic 3kg (6,6 liter) medium pellets (6mm) | SF802 | 12,20 | 3 |
| Basic 15kg medium (33 liter) pellets (6mm) | SF804 | 46,95 | 1 |



WHEATGERM DRIJVEND KOIVOER VOOR LAGE TEMPERATUREN

code 821

Tal van Japanse koi-kwekers raden aan om karpertachtigen in de winter een dieet gebaseerd op tarwekiemen voor te schotelen. Karpervoeders op basis van tarwekiemen zijn ideaal gebleken om 's winters te voorzien in de nodige energie. Vissen groeien namelijk niet tijdens de wintermaanden maar dienen wel de nodige energie op te nemen om de noodzakelijke lichaamsfuncties te onderhouden. Tarwekiemen zijn bovendien rijk aan vitamine E waardoor de vetten in de korrels minder snel ranzig worden. Hierdoor kunnen ze gemakkelijk de hele winter door bewaard worden zonder kans op bederf. Onze Wheat-Germ korrel bevat 10% tarwekiemen. Minimum afname per doos.

Kwaliteitsanalyse: ruw eiwit: 37.0%, ruw vet: 6.0%, ruwe celstof: 2.5%, ruwe as: 8.0%, vit A: 22500 IE/kg, vit D3: 3000 IE/kg, vit E: 200 mg/kg, vit C: 300 mg/kg.

| TYPE | ARTNR. | EURO | DOOS |
|--|--------|-------|------|
| Wheatgerm 1 kg (2,2 liter) small pellets (3mm) | SF810 | 6,05 | 15 |
| Wheatgerm 3kg (6,6 liter) medium pellets (6mm) | SF812 | 15,30 | 4 |
| Wheatgerm 15kg (33 liter) medium pellets (6mm) | SF814 | 62,55 | 1 |



PRO-IMMUNE DRIJVEND KOIVOER VOOR EEN BETER AFWEERSYSTEEM

code 821

Naast de grondstoffen nodig om een volledig basisconditievoer te vormen werden aan deze korrel extra glucanen toegevoegd. Glucanen zijn suikercomponenten die geëxtraheerd worden uit de celwand van gisten (bakkergist, biergist) en uit bepaalde soorten zwammen (o.s. de bekende Shi-take). De binding van deze suikercomponenten zorgt voor een directe activatie van het afweersysteem van de vissen tegen indringers zoals virussen, bacteriën, schimmels en parasieten. Daarnaast zal ook een verbeterde werking van de immuniteit op langere termijn kunnen worden vastgesteld. Gezien de gevoeligheid voor virale infecties in het voor- en najaar, en het gevaar van bacteriële infecties bij warmere zomerdagen, is het aan te raden de vissen praktisch het hele jaar door regelmatig bij te voeren met Pro-Immune om het afweersysteem geactiveerd te houden. Minimum afname per doos.

Kwaliteitsanalyse: ruw eiwit: 37.0%, ruw vet: 6.0%, ruwe celstof: 2.0%, ruwe as: 8.5%, vit A: 22500 IE/kg, vit D3: 3000 IE/kg, vit E: 200 mg/kg, vit C: 300 mg/kg

| TYPE | ARTNR. | EURO | DOOS |
|--|--------|-------|------|
| Pro-Immune 1kg (2,2 liter) small pellets (3mm) | SF820 | 7,30 | 15 |
| Pro-Immune 3kg (6,6 liter) small pellets (3mm) | SF822 | 20,30 | 4 |



SPIRULINA DRIJVEND KOIVOER

code 821

Koi-kenners zijn meer dan voldoende op de hoogte van het nut van de Spirulinavoeders. Hoge gehalten aan Spirulina zijn zowel voor de gezondheid als voor de kleurvorming van koi, karpers en ander siervissen met schubkleur noodzakelijk. Het rijke gamma aan natuurlijke carotenen die wij uit een hoge dosering van de zuiverste Spirulina halen, hebben we aangevuld met bijkomende pigmenten die u toelaten de kleurschakeringen van de vissen dieper en intenser te maken. Door de natuurlijke oorsprong van de pigmenten worden bijkleuringen op de witte schubben van de vissen voorkomen. Minimum afname per doos.

Kwaliteitsanalyse: ruw eiwit: 37.0%, ruw vet: 6.0%, ruwe celstof: 2.0%, ruwe as: 8.5%, vit A: 15000 IE/kg, vit D3: 2000 IE/kg, vit E: 200 mg/kg, vit C: 200 mg/kg.

| TYPE | ARTNR. | EURO | DOOS |
|--|--------|-------|------|
| Spirulina 1kg (2,2 liter) small pellets (3mm) | SF830 | 7,75 | 15 |
| Spirulina 3kg (6,6 liter) medium pellets (6mm) | SF832 | 20,60 | 4 |



GROWTH & COLOR DRIJVEND KOIVOER

code 821

Growth & Color is een voer dat is samengesteld om Koi's snel en veilig weer op kleur te brengen. Het uitgebalanceerde gehalte van Astaxanthine (80 ppm) en capsanthine (90 ppm) garandeert een intense kleuring van Koi's zonder dat de witte schubben verkleuren, wat een contrastrijke tekening oplevert. Astaxanthine is een natuurlijk rode kleurstof die o.a. koi, garnalen en flamingo's roze tot rood kleurt. Astaxanthine is chemisch verwant aan caroteen (in wortels) en vitamine A en behoort tot de groep van de carotenoïden. Astaxanthine is bovendien een sterk antioxidant, met functies vergelijkbaar aan vitamine E en beschermt de vissen tegen de schadelijke invloed van UV licht. Capsanthine (uit paprika) is een pigment dat eveneens behoort tot de groep van de carotenoïden, maar komt van nature niet voor in het dierenrijk. Capsanthine komt echter veel voor in verscheidene planten en complementeert het Astaxanthine om een meer donkerrode kleur te verkrijgen. Growth & Color is verder een uitgesproken eiwitrijk voer met hoge gehalten kwaliteitsvismeel, wat een smakelijk visvoer garandeert met een vlotte vertering.

Door het hoge eiwitgehalte is dit kleurvoer ook een uitstekend groeivoer dat u toelaat om jonge koi snel op kleur te krijgen. Minimum afname per doos.

Kwaliteitsanalyse: Ruw eiwit: 47.0%, ruw vet: 6.0%, ruwe celstof: 1.2%, ruwe as: 7.2%, vit A: 22500 IE/kg, vit D3: 3000 IE/kg, vit E: 200 mg/kg, vit C: 300 mg/kg.

| TYPE | ARTNR. | EURO | DOOS |
|---|--------|-------|------|
| Growth & Color 1kg (2,2 liter) small pellets (3mm) | SF840 | 8,00 | 15 |
| Growth & Color 3kg (6,6 liter) medium pellets (6mm) | SF842 | 21,90 | 3 |



SUPREME MIX DRIJVEND KOIVOER

code 821

Supreme mix is een combinatie van drie soorten voer: Pro-Immune, Spirulina en Growth & Color. Het biedt de perfecte mix van immuunversterkend, kleur- en groeistimulerend voer in één verpakking. Minimum afname per doos.

| TYPE | ARTNR. | EURO | DOOS |
|--|--------------|-------|------|
| Supreme Mix 3kg (6,6 liter) medium pellets (6mm) | SF852 | 21,40 | 3 |
| Supreme Mix 15kg (33 liter) medium pellets (6mm) | SF854 | 94,90 | 1 |

**GROWER PRO PROFESSIONEEL KWEEKVOER**

code 821

Grower Pro is een "High Energy" (45% proteïne en 12% vet) drijvend kweekvoer. Dit is hét hoog energetisch drijvend voeder voor alle karperachtigen, waarbij u de snelste groei wilt realiseren. Let op: dit is professioneel kweekvoer om uw vissen kortstondig en bij hogere watertemperaturen (>20°C) een extra groeiboost te geven. Mixt dit voer eventueel met een "normale" formule. Dit voer kan de waterkwaliteit (helderheid) nadelig beïnvloeden. Minimum afname per doos.

Kwaliteitsanalyse: ruw eiwit: 45.0%, ruw vet: 12.0%, ruwe celstof: 2.0%, ruwe as: 9.5%, Fosfor, totaal: 1.2%, vitamine A: 2000 IE/kg, vitamine D3: 1000 IE/kg, vitamine E: 50 mg/kg, vitamine C: 30 mg/kg, Koper-II-sulfaat pentahydraat/koper: 5 mg/kg

| TYPE | ARTNR. | EURO | DOOS |
|---|--------------|-------|------|
| Grower Pro 1kg (2 liter) 4,5 mm pellets | SF860 | 4,31 | 15 |
| Grower Pro 3kg (6 liter) 4,5 mm pellets | SF862 | 10,80 | 4 |

**STURGEON ZINKEND STEURVOER**

code 821

Speciaal steurvoer voor steuren vanaf 25cm. De vetverteerbaarheid neemt af bij oudere steuren (vanaf 25-30cm) zodat leverbeschadiging kan optreden wanneer grotere steuren te lang hoog energetisch voer krijgen. Daarom verschilt de samenstelling van deze steurkorrel in vergelijking met steurvoer met een hoog vetgehalte dat voor kleine steuren geschikt is. Uit proeven is gebleken dat de verhouding van circa 50% hoogwaardige eiwitten ten opzichte van 13% visolie (vet) een ideaal voedingspatroon vormt voor de steur in een latere groeifase. Minimum afname per doos.

Kwaliteitsanalyse: ruw eiwit: 48.0%, ruw vet: 10.0%, ruwe celstof: 2.3%, ruwe as: 9.0%, vit A: 15000 IE/kg, vit D3: 2000 IE/kg, vit E: 200 mg/kg, vit C: 200 mg/kg.

| TYPE | ARTNR. | EURO | DOOS |
|---------------------------------------|--------------|------|------|
| Sturgeon 1 kg 4,5 mm zinkende pellets | SF870 | 5,85 | 20 |



KUSURI ECO-PURE NATUURLIJK ANTI DRAADALG MIDDEL

code 821

Eco-pure wordt gebruikt om (draad)algen op een natuurlijke wijze te verwijderen. Het is een biologisch product dat nuttige, denitrificerende, bacteriestammen heeft verwerkt in een zeer fijn poeder. Eco-pure is niet chemisch en 100% veilig voor vissen. Het poeder laat ook zwevende vuildelen samenvlokkelen tot grotere delen die gefilterd kunnen worden en verbetert daardoor ook de helderheid van het water. Eco-pure werkt vanaf 6°C. **Dosering:** bij overdadige algengroei kan als eerste dosering 100 gram (2 maatbekers) per 1500 liter vijverwater worden gehanteerd. Als onderhoudsdosering kan 50 gram per 4000 liter worden genomen.

| VERP. | ARTNR. | EURO | VERP. |
|-----------|--------|--------|-------|
| 1,25 kilo | SF574 | 22,50 | 6 |
| 3 kilo | SF576 | 46,25 | 6 |
| 11 kilo | SF577 | 149,00 | 1 |

KUSURI
Quality Products for the Serious Pond Keeper



KUSURI ECO-BOOST SACHETS EXTRA KRACHTIG ANTI DRAADALG MIDDEL

code 821

Eco-boost is een niet chemisch, bacterieel supplement dat een sterkere formule heeft dan Eco-pure, voor een extra snelle werking tegen draadalg. Het werkt alleen bij watertemperaturen vanaf 12°C. Eén Eco-boost sachet kan tot 20.000 liter vijverwater behandelen. Eco-boost kan samen met Eco-Pure worden gebruikt maar ook zelfstandig. **Toepassing:** Zakje laten oplossen in een emmer vijverwater en in de vijver gieten (UV 5 dagen uitzetten).

| VERP. | ARTNR. | EURO | VERP. |
|---------|--------|-------|-------|
| 1 zakje | SF578 | 10,30 | 6 |



KUSURI KLAY CALCIUM MONTMORILLONIEET KLEI MINERALEN

code 821

De enige echte Kusuri montmorilloniet klei is een fijn wit poeder dat essentiële mineralen bevat voor een betere gezondheid, kleur en eetlust van koi en de helderheid van het water bevordert. Meng het poeder met wat vijverwater en verdeel het over de vijver. Het water zal een beetje een melkachtige kleur krijgen maar dat zal binnen 12 tot 24 uur verdwijnen. Bij een wekelijkse dosering zal een duidelijke verbetering optreden van de glans en kleur-ontwikkeling van de koi. **Dosering:** 25 gram per 2500 liter vijverwater. Meng het poeder in emmer met vijverwater tot een melkachtige vloeistof en verdeel het gelijkmatig over de gehele vijver.

| VERP. | ARTNR. | EURO | VERP. |
|---------|--------|--------|-------|
| 1 kilo | SF570 | 13,50 | 6 |
| 3 kilo | SF572 | 27,00 | 6 |
| 25 kilo | SF573 | 110,00 | 1 |



KUSURI SUPER C SPECIAL NIET CHEMISCHE VIJVER EN FILTER CLEANER

code 821

Super C Special is een speciale samenstelling van actieve enzymen en mineralen (zonder chemische toevoegingen) en is ontwikkeld om schadelijk organisch afval af te breken tot anorganisch afval dat kan worden afgevoerd uit het filter. Hierdoor krijgen meer nuttige bacteriën de kans om zich in de biomassa te vermenigvuldigen voor een betere nitrificerende werking van het filter. Super C Special is niet bedoeld in plaats van het normale filteronderhoud maar zorgt ervoor dat het filter minder vaak hoeft te worden gespoeld. **Dosering:** Gebruik 25 gram (1 maatbeker) per 4000 liter vijverwater en mix dit in een emmer vijverwater tot een melkachtige vloeistof. Giet in iedere filterkamer een flinke scheut van deze oplossing. 1e maand 2 x per week, daarna 1 x per week.

| VERP. | ARTNR. | EURO | VERP. |
|--------|--------|-------|-------|
| 1 kilo | SF580 | 18,35 | 6 |
| 3 kilo | SF582 | 47,00 | 6 |



KUSURI BIOBALANCE pH - GH - KH STABILISATOR

code 812

- pH buffer, helpt pH schommelingen onder controle te brengen
- KH regeling
- Bevordert zuurstofuitwisseling in de vijver
- Bevordert de werking van nitrificerende en denitrificerende bacteriën
- Helpt bij de binding van oplosbaar fosfor, dat een belangrijke oorzaak is van algengroei
- Bevordert de spijsvertering van uw vissen



Het pH buffervermogen is afhankelijk van de hardheid en de KH, en het kan van enkele dagen tot enkele weken duren vooraleer de pH stabiliseert. Biobalance kan het water vertroebelen en de vijver zal na 8 tot 10 uur beginnen te klaren.

Voor KH verhoging: 20 gram Biobalance per m³ verhoogt de KH met ca 1° DH. Voeg dagelijks 5 gram per 1000 liter vijverwater toe tot de gewenste KH bereikt is. Meet de KH regelmatig en herhaal de behandeling indien nodig.

Als pH buffer: Voeg om de dag 5 gram per 1000 liter vijverwater toe tot de pH gestabiliseerd is. Herhaal de behandeling telkens u het nodig acht. Doseer Biobalance liefst 's avonds. Biobalance wordt het hele jaar gebruikt en ondersteunt de werking van andere bacterieproducten zoals Microbe-Lift Clean & Clear.

| VERP. | ARTNR. | EURO |
|---------------|--------------|-------|
| 1 kilo zak | SC918 | 12,75 |
| 3 kilo zak | SC919 | 27,30 |
| 20 kilo emmer | SC921 | 79,00 |



LITHAQUA FILTER- EN VIJVERSUBSTRAAT PH EN KH REGELAAR

code 812

LITHAQUA is een zeeminerale dat rijk is aan mineralen, sporenelementen en carbonaat. In uw vijver zorgt het voor een constante aanvulling van de noodzakelijke mineralenbalans. Gebruik het als vijversubstraat, waarop de bacteriën kunnen groeien en waarmee de vissen kunnen spelen, of gebruik het als filtermateriaal. Het is van belang om minimaal één kamer, bij voorkeur de laatste, te vullen met LITHAQUA. LITHAQUA geeft direct mineralen af aan de bacteriën waardoor deze zich optimaal zullen ontwikkelen.

- Natuurlijk mineraal product uiterst geschikt als vijversubstraat of filtermedium.
- 10 tot 20 maal meer oppervlakte voor bacteriële groei dan de meeste filtermedia.
- Buffert pH en regelt KH en GH.
- Voorkomt vorming van een sliblaag in de vijver.

Gebruik: Als vijversubstraat: 10 kg bedekt ongeveer 3m².
Als filtermedium: 25 kg in een filterkamer is ideaal.
Als additief: 200 gram per m³ per maand.

| VERP. | ARTNR. | EURO |
|-------------|--------------|-------|
| 25 kilo zak | SC914 | 19,90 |



MICROBE-LIFT 7.5 pH BUFFER / STABILIZER

code 812

Biedt de volgende voordelen indien volgens aanwijzingen toegepast:
- "Buffert" de pH waarde en helpt extreme pH schommelingen te voorkomen.
- Onschadelijk voor vissen en planten.

Deze pot behandelt ruim 12.000 liter vijverwater. De belangrijkste functie van deze pH buffer is het tegengaan van pH schommelingen en het water op een vaste waarde van 7.5 te houden.

Gebruik: om de pH te **VERLAGEN** en op 7.5 te houden: Voeg 4 afgestreeken scheppen van de bijgeleverde maatlepel toe per 450 liter vijverwater.

Om de pH te **VERHOGEN** en op 7.5 te houden: Pas eerst de pH aan met Microbe-Lift / pH Increase Plus. Voeg daarna 4 afgestreeken scheppen van de bijgeleverde maatlepel toe per 450 liter vijverwater.

Dosering: 450 gram behandelt ruim 3000 liter vijverwater.

| TYPE | ARTNR. | EURO |
|--------------------------------------|--------------|-------|
| 7.5 pH Buffer / Stabilizer 1,87 kilo | SC718 | 49,00 |



MICROBELIFT AQUA XTREME WATER CONDITIONER

code 812

MICROBE-LIFT/AQUA XTREME is een volledig werkende, vloeibare, waterconditioner, die wetenschappelijk is geformuleerd voor koi- en goudvisvijvers. Gebruik AQUA XTREME direct na het (bij)vullen van vijvers met nieuw water, bij nieuwe vissen of planten in de vijver, bij vistransport en na hevige of langdurige regen. Het is erg belangrijk om AQUA XTREME te gebruiken wanneer er chloraminen (gebonden chloor) in het vulwater zitten. Gewone anti-chloor middelen maken het chloor in de chloraminen onschadelijk maar doen niets met de ammonia die daaruit vrijkomt. AQUA XTREME maakt zowel het chloor als de ammonia in chloraminen onschadelijk.

- Een volledige waterconditioner
- Maakt nitriet onschadelijk
- Verwijdert chloor & ammonia
- Vernietigt chloraminen
- Maakt koper & zware metalen onschadelijk
- Verhoogt de alkaliniteit (KH)
- Voegt essentiële elektrolyten toe
- Bevat polymeren die de slijm huid beschermen & vervangen
- Helpt stress te verminderen
- Zorgt direct voor "gerijpt" vijverwater

Dosering: 100ml per 750 liter vijverwater.

| VERP. | ARTNR. | EURO |
|---|--------|-------|
| 1 liter (voor 7.500 liter vijverwater) | SC723 | 16,75 |
| 4 liter (voor 30.000 liter vijverwater) | SC724 | 41,95 |



AQUAFORTE BIOSTABIL WATERVERBETERAAR

code 812

BioStabil doet wat de naam belooft: een stabiel vijverklimaat voor koi en andere vijvervissen door een voortdurende natuurlijke pH-waarde, een stabiele KH waarde en door het neutraliseren van ammoniak en zware metalen. Uw vissen worden vitaler en laten intensievere kleuren zien.

Beter water in 20 minuten

- Vitale vissen met krachtige en heldere kleuren
- Schitterend water, natuurlijk vijverklimaat
- Neutraliseert ammoniak en schadelijke metalen
- Direct stabiele en natuurlijke KH en pH waarde

Dosering: 100 gram BioStabil per 1000 liter vijverwater verdelen over het vijveroppervlak. Filters kunnen in bedrijf blijven. Wij adviseren deze dosering twee maal per jaar of naar wens (KH lager dan 5° dH), te herhalen. Te hoge of te lage pH-waarden worden door BioStabil in korte tijd gecorrigeerd.

| TYPE | ARTNR. | EURO |
|----------|--------|-------|
| 1 kilo | SC806 | 32,50 |
| 2,5 kilo | SC807 | 67,00 |
| 5 kilo | SC808 | 89,00 |



Biologisch zinvol -
ecologisch waardevol

FOK BIOFACTOR VL

code 812

Dit is de meest verkochte water conditioner in Japan!

Deze mengeling van mineralen en bacteriën heeft verschillende positieve effecten:

- verbetert de waterkwaliteit & de helderheid
- zorgt voor een betere ontwikkeling & glans bij Koi
- vermindert draadalg groei.

Dosering: 50 gram per 10.000 liter vijverwater per week.

| VERP. | ARTNR. | EURO |
|--------------|--------|-------|
| Zak 1,5 kilo | SC828 | 31,50 |

FOK



AQUAFORTE ALG-STOP ANTI DRAADALG MIDDEL

code 812

AquaForte Alg-Stop onttrekt de voedingsstoffen uit het water die de draadalg nodig hebben om te groeien. Alg-Stop bevat geen algiciden, ammoniumverbindingen of metaalzouten. Het is absoluut onschadelijk voor mens en dier, planten en filterbacteriën. Met dit product maakt u een milieubewuste keuze.



Alg-Stop lost snel op in het water zodat de draadalg het middel snel kunnen opnemen. Korte tijd na de opname lost het kalkskelet van de algen op zodat ze loslaten en door het filter kunnen worden afgevangen.

Gebruik en dosering

Gebruik in de eerste maand elke 10 dagen 100 gram per 3.000 liter vijverwater. Daarna doseert u voor onderhoud minimaal 1 x per maand 100 gram per 3.000 liter vijverwater. Strooi het middel gelijkmatig over het vijveroppervlak. Verwijder regelmatig de afgestorven algen en reinig uw filter regelmatig.

Alg-Stop is ook uitstekend geschikt voor zwembadvisers omdat het volledig onschadelijk is voor mens en dier. Om de vijver algenvrij te houden moet u Alg-Stop minstens 1 x per maand gebruiken.

Voorbeeld jaarlijks verbruik:

- 1.000 liter vijverwater = 0,4 kg per jaar (0,5 kg met startdosering)
- 5.000 liter vijverwater = 2,1 kg per jaar (2,6 kg met startdosering)
- 10.000 liter vijverwater = 4,2 kg per jaar (5,2 kg met startdosering)
- 25.000 liter vijverwater = 10,8 kg per jaar (13 kg met startdosering)

| TYPE | ARTNR. | EURO |
|----------|--------|-------|
| 2,5 Kilo | SC810 | 23,95 |
| 5 Kilo | SC812 | 45,00 |
| 10 Kilo | SC814 | 85,00 |



BAUA NR: N-43409

AQUAFORTE ALGSTOP LIQUID VLOEIBAAR ANTI DRAADALG MIDDEL

code 812

AquaForte Alg-Stop onttrekt de voedingsstoffen uit het water die de draadalg nodig hebben om te groeien. Alg-Stop bevat geen algiciden, ammoniumverbindingen of metaalzouten. Het is absoluut onschadelijk voor mens en dier, planten en filterbacteriën. Met dit product maakt u een milieubewuste keuze.



Alg-Stop verdeelt zich snel in het water zodat de draadalg het middel snel kunnen opnemen. Korte tijd na de opname lost het kalkskelet van de algen op zodat ze loslaten en door het filter kunnen worden afgevangen.

Gebruik en dosering

Voor gebruik goed schudden. De eerste 3 weken wekelijks 100 ml per 3.000 liter vijverwater gebruiken. Daarna doseert u voor onderhoud minimaal 1 x per maand 100 ml per 3.000 liter vijverwater. Giet het middel gelijkmatig over het vijveroppervlak. Verwijder regelmatig de afgestorven algen en reinig uw filter regelmatig.

Alg-Stop is ook uitstekend geschikt voor zwembadvisers omdat het volledig onschadelijk is voor mens en dier. Om de vijver algenvrij te houden moet u Alg-Stop minstens 1 x per maand gebruiken.

TIP! AlgStop Liquid is ideaal om volledig automatisch te doseren met de nieuwe AquaForte DosaTech doseerpomp (zie pag. 7-1).

Voorbeeld jaarlijks verbruik:

- 1.000 liter vijverwater = 0,4 liter per jaar (0,5 liter met startdosering)
- 5.000 liter vijverwater = 2,1 liter per jaar (2,6 liter met startdosering)
- 10.000 liter vijverwater = 4,2 liter per jaar (5,2 liter met startdosering)
- 25.000 liter vijverwater = 10,8 liter per jaar (13 liter met startdosering)

| TYPE | ARTNR. | EURO |
|-----------|--------|-------|
| 2,5 liter | SC811 | 23,95 |
| 5 liter | SC813 | 45,00 |
| 10 liter | SC815 | 85,00 |



BAUA NR: N-34238

OXYPOND ANTI DRAADALG MIDDEL

code 812

Oxypond (voorheen Oxyper) is geen chemisch middel maar een actief zuurstofpreparaat dat de celstructuur van algen aantast waardoor ze kleiner worden of geheel verdwijnen.

Direkte werking tegen draadalg door actieve zuurstof

- Bevat speciale bacteriën die afgestorven algen afbreken
- Werkt preventief tegen parasieten aantasting en kieuwrot bij vissen
- Bevat geen zware metalen of organische Biociden

Verbetering van de waterkwaliteit

In vijvers hopen zich overtollige vaste stoffen op zoals voederresten, uitwerpselen van vissen en organische ontledingsproducten, die voor de vorming van zuurstofarme afzettingen zorgen. Door deze processen vermindert het zuurstofgehalte in het water, waardoor de vissen gestresst raken. Stress vermindert de groei van de vissen en maakt deze vatbaarder voor ziekten. Door het gebruik van Oxypond wordt de waterkwaliteit duidelijk beter. Dankzij Oxypond wordt het water met zuurstof verzadigd, waardoor de levensvoorwaarden voor de vissen verbeteren. Tegelijkertijd worden kleuringen en vertroebelingen van het water weggenomen en het water krijgt een grotere zuiverheid. Bovendien gaat Oxypond op biologische wijze draadalg tegen. Oxypond direct in het te behandelen water of doelgericht op de draadalg doen. Daarbij dient de aanbevolen gebruikshoeveelheid niet te worden overschreden.

Belangrijk: Niet bij pH-waarden boven ph 8,6 gebruiken. Behandeling mag pas na 3 dagen worden herhaald.

DOSERING: 1000 gram Oxypond is voldoende voor de behandeling van ca. 20-50m³ water. De normale dosering van Oxypond bedraagt 30 g/m³ water. De toegestane dosis mag niet meer bedragen dan 50 g/m³. Kleine doses van 10 g/m³ zijn geschikt om de toevoer van zuurstof tijdens vistransporten te verbeteren. Bij zacht water (carbonaathardheid CH < 3° dH, totale hardheid dH < 6° dH) dient de dosis te worden gereduceerd, tenzij het water vooraf met een product voor de verhoging van de carbonaathardheid wordt behandeld, zoals Kusuri Bio Balance. Bij het eerste gebruik kunnen door zuurstofoverschot op de bodem afgezette bladeren en molm door zuurstofblaasjes naar de oppervlakte worden opgedreven.



| TYPE | ARTNR. | EURO |
|------------|--------|-------|
| 1 kg pot | SC800 | 19,25 |
| 2,5 kg pot | SC802 | 37,90 |
| 5 kg pot | SC804 | 61,00 |

NITRAATHARS

code 364

Een doeltreffend wapen tegen draadalg! Unieke nitraatselectieve ionenwisselaars welke **alleen** nitraat verwijderd! Zelfs bij een extreem laag nitraatgehalte worden er geen andere stoffen (zoals Calciumsulfaat) verwijderd waardoor de pH waarde kan veranderen. Dit in tegenstelling tot andere nitraatharsen welke al jaren in de aquariumwereld bekend zijn.

Werking: de nitraationen worden uitgewisseld tegen onschadelijke chloride-ionen.

Voordelen van deze hars tegenover conventionele Anionenharsen bij nitraatverwijdering:

- 1) Hoge capaciteit ook bij hoge sulfaatconcentraties
- 2) Gehalte aan sulfaat ionen blijven op peil in het water
- 3) **Geen verandering van de pH waarde**
- 4) eenvoudig te regenereren met NaCl (keukenzout).

Dosering: 1 liter hars kan 30 GRAM/liter nitraat verwijderen. Wanneer de hars verzadigd is met nitraat is deze eenvoudig te regenereren met een zoutoplossing (200 gram keukenzout oplossen per liter hars). Korrelgrootte 0,4 - 0,6 mm.

Een voorbeeld van nitraatproductie:

Bij 10 kilo visbezetting, 1% droogvoer per dag (100 gram) dat 50% eiwit bevat wordt 8 gram TAN geproduceerd (Total Ammonia Nitrogen), ofwel 8 gram Ammonia, per dag. In een biologisch filter wordt 1 gram ammonia omgezet in 3,3 gram nitriet wat weer wordt omgezet in 4,4 gram nitraat. Als we dit weer vermenigvuldigen met de 8 gram die we produceren komt de dagelijkse nitraatproductie uit op 35,2 gram per 100 gram voer. Deze cijfers zijn afhankelijk van het type filter en de werking van het filter.

Toepassing: filterzak met nitraathars in een filterkamer hangen waar het water er goed doorheen stroomt of in een aparte filterbehuizing ("cartridge filter") plaatsen en via een "by-pass" laten doorstromen met een capaciteit van ±5m³/u. De levensduur van de hars is ongeveer 15 jaar maar door organische vervuiling van de poreuze hars is de gebruiksduur in de praktijk ongeveer 5 jaar. De gebruiksduur is echter te verlengen door de hars één keer per jaar met een hete zoutwateroplossing van 50°C te regenereren.



| TYPE | ARTNR. | EURO |
|---|--------|--------|
| Nitraathars 25 liter | MB550 | 403,00 |
| Nitraathars 4 liter incl. afsluitbare filterzak | MB552 | 74,40 |
| Losse afsluitbare filterzak | MB554 | 3,30 |

HET RIJPINGSproces VAN EEN VIJVER

Wanneer het ecosysteem van een vijver "rijp" en in balans is, is het water doorgaans helder en gezond voor vissen en planten. Dit "rijpingsproces" is het werk van de micro-biologische en chemische eigenschappen van het water.

Microbe-Lift Barley Straw producten helpen het rijpingsproces van het vijverwater met natuurlijke chemicaliën, net zoals een pure bergstroom door de jaren heen rijpt door de toevoeging van natuurlijke afbraakproducten van bomen, planten, etc. Deze natuurlijke afbraakproducten bevatten vaak humuszuur, fulvozuur en organische zuren die de natuurlijke eigenschap hebben om inorganische stoffen te binden, zodat deze concentraties niet te hoog worden en zo het ecosysteem van de vijver uit balans brengen. Ook kunnen deze substanties bijdragen aan de natuurlijke zuivering van de vijver door het langzaam vrijkomen van waterstof peroxide wanneer ze met zonlicht reageren. De waterstofperoxide wordt in zo'n lage concentraties gemaakt dat het water wordt gezuiverd zonder schadelijke effecten voor het vijverleven. Het binden van de inorganische stoffen in samenwerking met de micro-biologische kringloop zorgt voor een stabiel natuurlijk ecosysteem in uw vijver!

MICROBE-LIFT BARLEY STRAW PELLETS PLUS ALGEN CONTROLE VOOR VIJVERS

code 812

Een grote wetenschappelijke doorbraak! 100% natuurlijke & organische ingrediënten die speciaal geformuleerd zijn om het vijverwater in balans te brengen en de helderheid te verbeteren. Doordat deze formule verrijkt is met veen en humus zuur werkt het sneller en beter met geeft het minder "rommel" dan balen of pakketjes gerstestro.

- Versneld het rijpingsproces van het vijverwater
- Eenvoudig te verdelen door de pellets in het water te strooien of ze in een poreuze zak in het filter of skimmer te hangen
- Buffert de pH
- Geeft de afbraak bij-producten direct vrij
- Werkt het gehele jaar door
- Kan met alle bacteriële- en enzymatische producten van Microbe-Lift worden gebruikt

Microbe-Lift Barley Straw Pellets Plus zijn rijk aan organische turf dat nitraat en fosfaat concentraties vermindert. De Barley Straw Pellets Plus zal een residu laagje op de bodem achterlaten. De bacteriën in Microbe-Lift Clean & Clear en ook Sludge Away zullen dit organische residu verteren. Vissen zullen de barley pellets niet eten omdat ze geen voedingswaarde hebben.

| TYPE | ARTNR. | EURO | DOOS. |
|-----------------------------|--------|-------|-------|
| Barley Straw pellets 1 kilo | SC715 | 10,50 | 24 |
| Barley Straw pellets 2 kilo | SC716 | 17,75 | 36 |

| Vijverinhoud (liters) | Helder water | Troebel water |
|-----------------------|--------------|---------------|
| 300 | 70 ml | 140 ml |
| 400 | 90 ml | 180 ml |
| 550 | 130 ml | 260 ml |
| 750 | 175 ml | 350 ml |
| 1.100 | 260 ml | 520 ml |
| 1.500 | 350 ml | 700 ml |
| 1.900 | 425 ml | 850 ml |
| 2.250 | 525 ml | 1050 ml |
| 2.650 | 600 ml | 1200 ml |
| 3.000 | 700 ml | 1400 ml |
| 3.800 | 870 ml | 1740 ml |

Een maatbeker in ml is bijgeleverd



MICROBE-LIFT

MICROBE-LIFT BARLEY STRAW EXTRACT ALGEN CONTROLE VOOR VIJVERS

code 812

Barley Straw Extract voor vijvers is een vloeibaar extract van gerstestro dat op een natuurlijke manier de ongewenste algengroei onder controle kan houden. MICROBE-LIFT® / Barley Straw Extract **bindt de overvloedige voedingsstoffen die zich in het water bevinden** als gevolg van organisch rest afval. Gerstestro wordt al eeuwen gebruikt om voedingsstoffen te binden en als hulpmiddel om helder water te krijgen. MICROBE-LIFT® / Barley Straw Extract zorgt effectief voor het binden en het vasthouden van de voedingsstoffen die essentieel zijn voor de algengroei in een natuurlijk proces dat veilig is voor het milieu, mensen, dieren en planten.

- Werkt direct na dosering
- Geeft de afbraak bij-producten direct vrij
- Veilig voor mensen, dieren en planten
- Werkt het gehele jaar door
- Geen restafval zoals bij strobalen
- Eén fles is gelijk aan meerdere balen gerstestro

| TYPE | ARTNR. | EURO | DOOS |
|------------------------------|--------|-------|------|
| Barley Straw Extract 250ml | SC712 | 7,95 | 24 |
| Barley Straw Extract 1 liter | SC713 | 19,95 | 12 |

| Vijverinhoud (liters) | 1° & 2° week (1 x p/week) | 3° & 4° week (1 x p/week) | Onderhoud (elke 3 weken) |
|-----------------------|---------------------------|---------------------------|--------------------------|
| 300 tot 2.000 | 30 ml | 15 ml | 25 ml |
| 2.000 tot 4.000 | 45 ml | 25 ml | 40 ml |
| 4.000 tot 5.500 | 60 ml | 30 ml | 45 ml |
| 5.500 tot 10.000 | 75 ml | 40 ml | 55 ml |
| 10.000 tot 12.000 | 90 ml | 45 ml | 70 ml |
| 12.000 tot 15.000 | 105 ml | 55 ml | 85 ml |
| 15.000 tot 20.000 | 120 ml | 60 ml | 90 ml |
| 20.000 tot 23.000 | 135 ml | 70 ml | 100 ml |
| 23.000 tot 27.500 | 150 ml | 75 ml | 115 ml |
| 27.500 tot 30.000 | 165 ml | 85 ml | 130 ml |
| 30.000 tot 40.000 | 180 ml | 90 ml | 135 ml |
| 40.000 tot 80.000 | 195 ml | 100 ml | 150 ml |
| 80.000 tot 150.000 | 210 ml | 110 ml | 165 ml |



MICROBE-LIFT

FONTEIN HELDER VOORKOMT ALGEN EN KALK PROBLEMEN

code 812

Fontein helder voorkomt algengroei en kalkafzettingen. Het geeft uw waterpartij een natuurlijke frisheid en reinigt het oppervlak. Lelijke kalkafzettingen worden verwijderd en het vormen van nieuwe kalkafzetting wordt voorkomen.

- Volledig werkzaam, ook bij het gebruik van desinfectiemiddelen
- Geschikt voor waterpartijen (binnen en buiten) **zonder vissen en planten**
- Voorkomt de aangroei van de glibberige biofilm
- Langdurige werking

Dosering: 1 liter is goed voor 10.000 liter water.

| TYPE | ARTNR. | EURO | VERP. |
|------------------------|--------|-------|-------|
| Fontein Helder 1 liter | SC743 | 12,25 | 6 |



NoPhos AFC ACTIVE FLOC CATALYST VERWIJDEERT FOSFAAT

code 364

- Maakt het water helder
- Verwijdert fosfaat
- Vermindert algengroei
- Verbeterd de werking van AFM & zandfilters (zie pag. 6-19)

NoPhos heeft een positieve lading en werkt zowel als flocculant als fosfaat binder

NoPhos is gebaseerd op een zeldzaam element genaamd Lanthanum dat een 3+ lading heeft. Het is een erg effectieve flocculant dat zwevende micron en sub-micron deeltjes laat samenklonten om ze groter te maken zodat ze door filters kunnen worden verwijderd. AFM filter media werk in synergie met NoPhos omdat het een hoog oppervlak negatief Zeta potentiaal heeft. NoPhos geeft de zwevende deeltjes een positieve lading en AFM verwijderd de kleine deeltjes door elektrische aantrekkingskracht. Wanneer er bovendien teveel NoPhos is gebruikt zal het AFM de NoPhos absorberen en kan het reageren en helpen met het verwijderen van vaste deeltjes terwijl het op de AFM zit.



NoPhos reageert ook met opgeloste reactieve fosfaat om een niet oplosbaar bezinksel te vormen. De reactie is stoichiometrisch (zie onderstaande formule). Door het fosfaatgehalte nauwkeurig te beheersen kunt u de groei van planten en algen beheersen. Wanneer een aquarium of vijver troebel is door algen kan NoPhos worden gebruikt om de voedingsbron van de algen te verminderen en zo gelijkmatig in een periode van een paar weken de algen verminderen. Fosfaat wordt ook als voedingsstof door bacteriën gebruikt. Bij een hoge dosering NoPhos zullen de bacteriën niet meer groeien. In vijvers en aquaria is dit niet gewenst vanwege het biologische filter maar kan men het fosfaat wel terugbrengen om de algen onder controle te houden. In zwembaden en openbare waterpartijen zonder planten en vissen kan men de bacteriële groei grotendeels elimineren met hoge doseringen NoPhos. Het resultaat is erg helder water met een laag oxidatie of chloor behoefte, en in sommige systemen wordt chloor dan zelfs overbodig.

Voor het beste resultaat moet NoPhos altijd in combinatie AFM drukfilters worden gebruikt. Het door AFM gefilterde onoplosbaar fosfaatbezinksel wordt met terugspoelen verwijderd. $\text{NoPhos} + \text{PO}_4^{3-} = \text{NoPhos PO}_4 \text{ (s)}$. 1kg NoPhos kan ongeveer 100g fosfaat verwijderen als $\text{PO}_4 - \text{P}$ (of 300g als PO_4)

AFM en NoPhos katalytische oxidatie reacties

De aanwezigheid van NoPhos op het AFM oppervlak is beschikbaar voor de katalytische oxidatie van organische stoffen wanneer er zuurstof, waterstofperoxide, ozon of chloor aanwezig is. Deze techniek kan worden gebruikt om de organische stoffen te "kraken" zoals een ozon systeem dat doet. De combinatie van AFM en NoPhos zal colloïde deeltjes en fosfaten verwijderen en het water ontkleuren. Het systeem zal de behoefte aan ozon, UV of geavanceerde oxidatie systemen kunnen verminderen.

Algenbestrijding in vijvers en meren. Meet het fosfaat gehalte ($\text{PO}_4\text{-P}$), bijvoorbeeld 0.5mg/l, bepaal het totale watervolume (bijvoorbeeld 100m³) bepaal het fosfaat gewicht ($0.5 \times 100 = 50$ gram). U heeft 50 x 10 grams NoPhos nodig = 500 gram. Voeg de NoPhos toe over een periode van tenminste 4 weken door het in water op te lossen en met een gieter of doseerunit elke dag of om de paar dagen een kleine hoeveelheid over het wateroppervlak. Daarna gebruikt u een onderhoudsdosering van ongeveer 10% = 50 gram per week. Let op..... in sommige gevallen zal het fosfaat gehalte nul zijn omdat de algen alle aanwezige fosfor hebben opgebruikt. In deze gevallen moet u een schatting van het fosfaat gehalte maken waarbij 0.5mg/l een redelijk gemiddelde is. De vijver wordt dan gedoseerd op basis van 0.5mg/l fosfaat. Het is belangrijk het fosfaat gehalte regelmatig te controleren om er zeker van te zijn dat het onder controle is omdat de algen worden uitgehongerd en gaan afsterven en daarbij weer fosfaat vrijgeven. De NoPhos zal voorkomen dat deze fosfaat weer beschikbaar is voor de algen zodat de algen in een paar weken zullen verdwijnen.

| TYPE | ARTNR. | EURO |
|---------------|--------|-------|
| NoPhos 1 kilo | MB570 | 59,00 |

MICROBE-LIFT PHOSPHATE REMOVER VERWIJDEERT FOSFAAT

code 812

Gebruik Microbe-Lift / Phosphate Remover bij het starten of in gebruik nemen van een nieuwe vijver. Dit verzekert u ervan dat er geen hoge fosfaat concentraties zullen zijn. Om overmatig fosfaat met succes te verwijderen is het ook nodig om Phosphate Remover regelmatig te gebruiken in nieuwe of bestaande "gerijpte" vijver. Microbe-Lift / Phosphate Remover is een mengsel van polymeren met bijzondere eigenschappen, waaronder het vermogen om grote hoeveelheden fosfaat te binden zonder het vijverwater op enige wijze negatief te beïnvloeden. Fosfaat in de vijver wordt veroorzaakt door de afbraak van organische stoffen zoals voedselresten, dode plantenresten en uitwerpselen. Hoewel fosfaat een belangrijk levensonderdeel is, is het alleen onschadelijk in lage concentraties. Een fosfaat concentratie stijging kan tot waterkwaliteitsproblemen leiden. Om door fosfaat veroorzaakte problemen op te lossen is het aan te bevelen om de fosfaat concentratie in zoet water lager dan 0,3 mg/ltr te houden.

- Verwijdert het fosfaat op een veilige manier uit vijverwater.
- Onschadelijk voor vissen en planten.

Dosering: gebruik 30 ml Phosphate Remover per 400 liter water. Afhankelijk van de waterkwaliteit, de hoeveelheid organisch- en visafval, kan 30 ml tussen de 1 en 1,5 mg/ltr fosfaat verwijderen. Indien het fosfaat gehalte nog steeds hoog is dosis herhalen. In geval van een zeer hoge fosfaat concentratie kunnen er meerdere behandeling nodig zijn om het overmatige fosfaat probleem te verhelpen. Deze fles behandelt tot 12000 liter vijverwater

MICROBE-LIFT™



| TYPE | ARTNR. | EURO |
|---------------------------|--------|-------|
| Phosphate Remover 1 liter | SC726 | 20,80 |
| Phosphate Remover 4 liter | SC727 | 62,00 |

MICROBE-LIFT AMMONIA REMOVER

code 812

Ammonia Remover neutraliseert het giftige ammonia, chloramine en chloor. Is veilig voor alles wat in de vijver leeft. Ammonia Remover geeft de nitrificerende bacteriën de tijd om te vermeerderen en te herstellen wanneer uw biologische filter is aangetast en voorkomt stress onder de vissen. Ammonia Remover bij voorkeur gebruiken na het verversen of bijvullen met leidingwater. Ook gebruiken wanneer er een overbezetting aan vis in de vijver zit.

MICROBE-LIFT

- Verwijdert 1,25 mg schadelijke ammonia door een onomkeerbaar complex te vormen om de vrije ammonia te verminderen.
- Behandelt ammonia verbranding
- Neutraliseert chloor residuen en vernietigt dodelijke chloramine.

Deze fles behandelt vijvers tot 20.000 liter

Vistransport Microbe-Lift / Ammonia Remover is zeer geschikt wanneer u vissen transporteert (nieuwe vijvers, koishows, transport) tijdens de hete zomermaanden. Enkele druppels Ammonia Remover per 4 liter in elke transportzak zal een veilig transport ondersteunen.

Dosering: Voeg 30 ml Ammonia Remover toe per 600 liter water om het ammonia gehalte met 1,25 mg/ltr te verminderen. Behandel het totale ammonia gehalte in een keer. Indien nodig kan de dosering veilig worden herhaald. Als het giftige ammonia gehalte aanhoud is een gedeeltelijke waterverversing aan te bevelen. Te veel voeren kan een oorzaak zijn.



| TYPE | ARTNR. | EURO |
|-------------------------|--------|-------|
| Ammonia Remover 1 liter | SC730 | 21,50 |

MICROBE-LIFT FLOCCULANT PLUS VOOR HELDER WATER

code 812

Microbe-Lift / Flocculant Plus is een exclusieve formule die ontwikkeld is om zwevende vuildeeltjes te laten "samenklonten" waarna deze zullen bezinken naar de bodem en/of gefilterd kunnen worden door het filtersysteem.

- Maakt troebel water helder
- Veilig voor vissen en planten
- Trekt zwevende vuildeeltjes aan en laat ze bezinken
- Verbeterd filtratie

Aanwijzingen: Voeg 30 ml (4 maatdopjes) toe per 550 liter vijverwater.

Vijver goed beluchten en filteren voor maximale helderheid.

Nadat de melkachtige gloed is verdwenen zal de situatie binnen 12 tot 24 uur verbeteren.

Veilig voor vissen en planten



| TYPE | ARTNR. | EURO |
|-------------------------|--------|-------|
| Flocculant Plus 1 liter | SC734 | 20,65 |

MICROBE-LIFT BLOOM & GROW™ BLOEI & GROEI WATERPLANTEN SUPPLEMENT

code 812

Waterplanten supplement zonder fosfaat en nitraat en met een zeer lage NPK waarde (Stikstof 0.10, Fosfaat 0, Kalium 0.10).

Microbe-Lift / Bloom & Grow™ is speciaal samengesteld voor alle soorten waterplanten. Gebruik dit supplement een tot twee keer per week voor grotere, mooiere en snellere bloei, en voor gezonde en sterke wortels.

- Bevat IJzer en Kalium voor groene bladeren
- Bevat micro en macro voedingsstoffen
- Bevat vitamines en aminozuren
- Bevat essentiële primaire en secundaire voedingsstoffen
- Gechelateerde formule zorgt voor snelle opname door de bladeren

Deze fles behandelt vijvers tot 36.000 liter. (Inhoud 1 liter).

Dosering: 30 ml (4 doseerdopjes) per 1100 liter water.



| TYPE | ARTNR. | EURO |
|----------------------|--------|-------|
| Bloom & Grow 1 liter | SC738 | 24,95 |

MICROBE-LIFT pH INCREASE PLUS (PH+)

code 812

- Samengesteld met gedemineraliseerd water
 - Bevat 2 pH verhogers voor een zachte aanpak
 - Bevat 3 elektrolyten om de osmotische balans te behouden
 - Bevat een slijmlaag ingrediënt voor huidbescherming en stressvermindering van vijvervissen
 - Bevat een cheleermiddel voor de waterkwaliteit
- Verhoogt het pH gehalte op een veilige manier
 - Is niet schadelijk voor vissen en planten
 - Kan het water tijdelijk troebel maken, afhankelijk van de waterkwaliteit

Gebruik: Test de pH waarde van uw vijver. Gebruik pH Increase Plus wanneer de pH lager is dan 6,5. Denk eraan dat de pH waarde 's ochtends het laagst is en 's avonds het hoogst en meet daarom altijd op hetzelfde tijdstip. Optimale pH waarde is 7,5. Wanneer er vissen en/of planten in de vijver zijn mag u de pH waarde met niet meer dan 0,5 per 24 uur verhogen omdat dit schadelijk is voor het vijverleven.

Dosering: Gebruik 30 ml per 1400 liter vijverwater om de pH waarde met stappen van 0,1 te verhogen. Gebruik pH Increase Plus in meerdere stappen en meet de verhoogde pH vóór de volgende dosering. Herhaal indien nodig. **Voorbeeld:** Wanneer u een vijver heeft van 3000 liter en u wilt de pH van 7,1 naar 7,5 verhogen dan voegt u 240 ml Increase Plus toe.

| TYPE | ARTNR. | EURO |
|--------------------------------|--------|-------|
| pH Increase plus 1 liter (PH+) | SC720 | 16,40 |

MICROBE-LIFT

**MICROBE-LIFT pH DECREASER (PH-)**

code 812

- Samengesteld met gedemineraliseerd water
 - Bevat 2 pH verlagers voor een zachte aanpak
 - Bevat 3 elektrolyten om de osmotische balans te behouden
 - Bevat een slijmlaag ingrediënt voor huidbescherming en stressvermindering van vijvervissen
 - Bevat een cheleermiddel voor de waterkwaliteit
- Verlaagt het pH gehalte op een veilige manier
 - Is niet schadelijk voor het vijverleven
 - Kan het water tijdelijk troebel maken, afhankelijk van de waterkwaliteit

Gebruik: Test de pH waarde van uw vijver. Gebruik pH Decreaser wanneer de pH hoger is dan 8. Denk eraan dat de pH waarde 's ochtends het laagst is en 's avonds het hoogst en meet daarom altijd op hetzelfde tijdstip. Optimale pH waarde is 7,5. Wanneer er vissen en/of planten in de vijver zijn mag u de pH waarde met niet meer dan 0,5 per 24 uur verlagen omdat dit schadelijk is voor het vijverleven.

Dosering: Gebruik 30 ml per 1400 liter vijverwater om de pH waarde met stappen van 0,1 te verlagen. Gebruik pH Decreaser in meerdere stappen en meet de verlaagde pH vóór de volgende dosering. Herhaal indien nodig. **Voorbeeld:** Wanneer u een vijver heeft van 3000 liter en u wilt de pH van 7,9 naar 7,5 verlagen dan voegt u 240 ml Decreaser toe. Gebruik dit product in meerdere stappen om te grote veranderingen en pH schommelingen te voorkomen.

| TYPE | ARTNR. | EURO |
|----------------------------|--------|-------|
| pH Decreaser 1 liter (PH-) | SC722 | 16,40 |



MICROBE-LIFT BIO BLUE ENZYMEN & VIJVER KLEURSTOF

code 812

Speciaal gemaakt om fontein, waterpartijen, siervijvers en kleine meren een mooie blauwe gloed te geven.

- Eenmaal opgelost zal het geen vlekken geven op vogels, vissen, en de meeste betonnen fontein of vijverrotsen.
- Veilig voor mensen, planten en vissen
- Kleurt het water veilig met een mooie, blauwe, tint
- Blokkeert specifieke lichtstralen
- Breekt organisch afval af
- Vermindert hinderlijke geuren
- Geen beperkingen voor zwemmen, beregenen of vissen
- Maakt lelijk gekleurd water meer aantrekkelijk
- Totale vermenging in enkele uren

Dosering: 15 ml per 1000 liter water.

Voor grote wateroppervlakten: 1 liter per 1000m² (1 tot 2 meter diep).

Gebruik: Goed schudden voor gebruik. Verdun ML/BIO-BLUE in een emmer met water en giet de verdunde vloeistof in de vijver, fontein, waterpartij, etc. **OPMERKING:** NIET VERDUNDE kleurstof kan vlekken geven op beton of steen.

Vanwege de verschillen in waterkwaliteit en chemische samenstelling kan de verkregen kleur variëren. Om een bepaalde tint te verkrijgen gebruikt u de halve dosering om daarna de dosering langzaam op te voeren totdat u de gewenste kleur bereikt.

| TYPE | ARTNR. | EURO |
|--------------------|--------------|-------|
| Bio Blue 0,5 liter | SC742 | 14,95 |

MICROBE-LIFT**MICROBE-LIFT BIO BLACK ENZYMEN & VIJVER KLEURSTOF**

code 812

Donkere kleurstof, speciaal gemaakt om vijvers sterker te laten reflecteren (spiegelvijvers).

- Eenmaal opgelost zal het geen vlekken geven op vogels, vissen, de meeste betonnen fontein of vijverrotsen.
- Veilig voor mensen, planten en vissen
- Kleurt het water veilig met een mooie, zwarte, tint
- Blokkeert specifieke lichtstralen
- Breekt organisch afval af
- Vermindert hinderlijke geuren
- Geen beperkingen voor beregenen of vissen
- Totale vermenging in enkele uren

Dosering: 15 ml per 1000 liter water.

Voor grote wateroppervlakten: 1 liter per 1000m² (1 tot 2 meter diep).

Gebruik: Goed schudden voor gebruik. Verdun ML/BIO-BLACK in een emmer met water en giet de verdunde vloeistof in de vijver, fontein, waterpartij, etc. **OPMERKING:** NIET VERDUNDE kleurstof kan vlekken geven op beton of steen.

Vanwege de verschillen in waterkwaliteit en chemische samenstelling kan de verkregen kleur variëren. Om een bepaalde tint te verkrijgen gebruikt u de halve dosering om daarna de dosering langzaam op te voeren totdat u de gewenste kleur bereikt.

| TYPE | ARTNR. | EURO |
|---------------------|--------------|-------|
| Bio Black 0,5 liter | SC740 | 14,95 |



MICROBE-LIFT BACTERIËN

WAAROM NIET ALLE BACTERIËN HETZELFDE ZIJN...

Een veelgestelde vraag die ze bij MICROBE-LIFT te horen krijgen is, "Waarom is MICROBE-LIFT anders dan andere biologische producten voor mijn vijver?". Er zijn een aantal belangrijke verschillen die ervoor zorgen dat MICROBE-LIFT superieur is t.o.v. andere bacteriële producten. Hier zijn enkele voorbeelden:

1. MICROBE-LIFT bevat **fotosynthetische bacteriën** welke zeer nuttig zijn om de ecologie van uw vijver in balans te brengen. Deze bacteriën kunnen zonlicht gebruiken als energiebron en daarbij het werk verlichten van de aërobe heterotrofe bacteriën. De fotosynthetische bacteriën nemen ecologisch gezien dezelfde plaats in als algen en zullen deze dan ook beconcurreren door hun voedingsstoffen en zonlicht te ontnemen. De fotosynthetische bacteriën zijn ook de oorzaak waarom ons product zijn typische paars/rode kleur heeft. Wij voegen geen voedingskleurstoffen of andere pigmentsoorten toe aan het product. Zoals alle fotosynthetische organismen hebben fotosynthetische bacteriën pigment materiaal nodig om zonlicht op te nemen. In groene planten is het pigmentmateriaal chlorofyl, dat zorgt voor de groene kleur. Het pigment materiaal in de fotosynthetische bacteriën die het de paars/rode kleur geeft worden carotenen genoemd. In het begin van ons kweekproces is de vloeistof nog helder. Na een aantal dagen aan zonlicht te zijn blootgesteld wordt de kleur paars/rood wanneer de bacteriën dit natuurlijke pigment omzetten. Wanneer sommigen van onze concurrenten horen dat klanten en dealers merken dat de fotosynthetische bacteriën nuttig werk verrichten claimen zij dat zij deze ook hebben. Helaas is dit onmogelijk omdat de meeste van deze producten helder van kleur zijn. Omdat licht door een heldere vloeistof schijnt kunnen dit dus geen fotosynthetische bacteriën zijn.
2. Ecological Laboratories, Inc. is de totaalproducent van MICROBE-LIFT. Er zijn vele andere firma's die hun bacteriën niet zelf produceren. Hun producten zijn "standaard producten" die in massa worden geproduceerd door grote bacteriecultuur producenten, en die voor diverse toepassingen onder verschillende labels worden verkocht. De meeste van deze producten bevatten alleen maar aërobe heterotrofen en facultatieve anaëroben. Hoewel deze bacteriën nuttig kunnen zijn voor een vijver, kunnen zij het ecosysteem niet in balans brengen zoals de aërobe heterotrofe-, facultatieve anaërobe-, fotosynthetische-, anaërobe- en chemosynthetische organismen van MICROBE-LIFT dat kunnen.
3. MICROBE-LIFT wordt **gekweekt in de fles** waarin het wordt verkocht. De reden hiervoor is dat de organismen afhankelijk van elkaar groeien. Het is eigenlijk een "ecosysteem in een flesje". Ze worden samen gekweekt omdat ze ook samen hun werk moeten doen in uw vijver. De meeste bacteriën van de massa producenten worden als individuele soorten gekweekt in grote tanks, of op gist plateaus wanneer het droge producten zijn. Daarna worden ze vermengd en verpakt, vaak met weinig kennis van hoe het gaat reageren in het vijvermilieu.
4. MICROBE-LIFT is zo veelzijdig dat het vele dingen zal doen waarvoor u normaal gesproken 3 of 4 verschillende producten van andere merken zou moeten gebruiken. Hoewel de prijs van MICROBE-LIFT misschien wat hoger is dan die van andere producten kan het zijn dat, tegen de tijd u hetzelfde resultaat heeft geboekt als met MICROBE-LIFT, u door diverse extra producten toe te voegen, 3 tot 4 keer meer geld heeft uitgegeven als wat u had besteed aan MICROBE-LIFT.
5. Tot slot: wanneer u het eenvoudig wilt houden, doe dan zoals de meest succesvolle verkoper van een van onze beste dealers doet wanneer men hem vraagt waarom hij MICROBE-LIFT adviseert: "**het halveert uw vijveronderhoud**". Simpel, maar doeltreffend - en waar.



NOG ENKELE VEELGESTELDE VRAGEN OVER MICROBE-LIFT PRODUCTEN:

MICROBE-LIFT® producten hebben een eigen "ecosysteem" in een flesje met alle benodigde organismen om de tekorten in het vijverwater weer aan te vullen. De bacteriën werken direct wanneer ze aan het water worden toegevoegd zonder eerst te moeten "ontkiemen" zoals producten die op sporenelementen zijn gebaseerd.

Waarom werken MICROBE-LIFT® producten zo goed?

MICROBE-LIFT® producten bevatten fotosynthetische, aërobe, facultatieve anaërobe, anaërobe, en chemosynthetische bacteriën die de meest voorkomende vijverproblemen bestrijden zoals hoge ammonia en nitriet waarden, onverteerde resten, algengroei, organisch bodemslib en nare luchtjes. Fotosynthetische bacteriën reduceren de troebelheid van het water door het samenvlokken en laten bezinken van organische en anorganische vuildeeltjes.

Waarom ruikt het product naar rotte eieren?

De geur is totaal onschadelijk en verdwijnt binnen enkele seconden. De geur is verbonden aan de natuurlijke productie van zwavelwaterstof door sulfaat verminderende bacteriën als onderdeel van het ecosysteem. Dit zorgt voor een energiebron voor de paarse zwavel bacteriën in het product en als bewaarvloeistof die de bacteriën in een "slaaptoestand" houdt waardoor het product 3 tot 5 jaar houdbaar blijft! Wanneer u MICROBE-LIFT® in de vijver giet wordt de zwavelwaterstof er afgespoeld en verdunt in het water waardoor de bacteriën ontwaken en weer actief worden.

Moet MICROBE-LIFT® worden verdund met water voor het gebruik?

Nee. Schud MICROBE-LIFT® voor gebruik en giet het in het water.

Hoe moet ik MICROBE-LIFT® gebruiken als ik een biologisch filter heb?

Giet het direct in de vijver. De bacteriën zullen een bio-film vestigen op het filtermateriaal wanneer zij door het vijverwater circuleren.

Wat doet MICROBE-LIFT® voor mijn vijver?

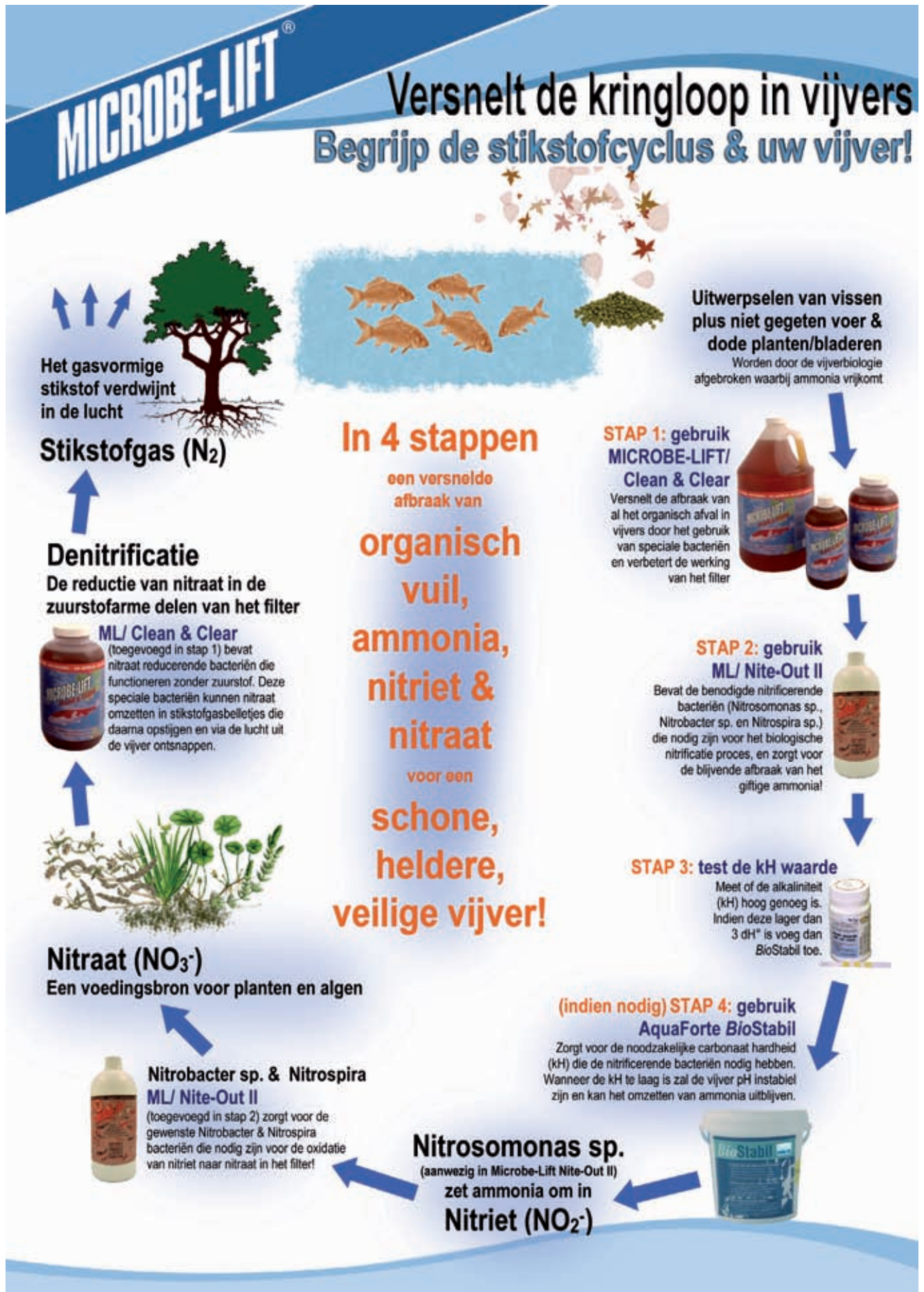
Het vermindert ammonia, nitriet en nitraat, het vermindert nare luchtjes die worden veroorzaakt door urine, uitwerpselen, algen, ongegeten visvoer, etc., het vermindert zwavelwaterstof luchtjes, verhoogt het opgeloste zuurstof gehalte, breekt dode algen af, vermindert de opbouw van vogeluitwerpselen.

Hebben de bacteriën van MICROBE-LIFT® speciale omstandigheden nodig om te kunnen werken?

MICROBE-LIFT® werkt niet als er pesticiden of chemische algenbestrijdingsmiddelen worden gebruikt. UV-lampen en ozon apparatuur moeten voor een optimaal resultaat 2 tot 3 dagen uitgeschakeld worden.



MICROBE-LIFT BACTERIEN



MICROBE-LIFT CLEAN & CLEAR

code 812

Microbe-Lift Clean & Clear is een totaalformule voor heldere en gezonde vijvers met vissen en/of planten. Microbe-Lift bevat o.a. fotosynthetische bacteriën en wordt gekweekt in de fles waarin het wordt verkocht dankzij een **uniek en niet te evenaren proces!**

Gebruik de zon voor een schonere vijver

Zonne-energie wordt al jaren voor diverse toepassingen gebruikt, zoals zonnepanelen op daken om water te verwarmen of om elektriciteit op te wekken. Ook veel rekenmachines zijn voorzien van kleine lichtcellen zodat ze zonder batterijen kunnen werken. Stel u voor dat u die gigantische, gratis, energiebron zou kunnen gebruiken om uw vijveronderhoud te verminderen. **Nou...dat kan!**

Net als zonnepanelen gebruiken de fotosynthetische bacteriën van Microbe-Lift Clean & Clear de zonne-energie voor natuurlijke biologische processen die uw vijver schoon en helder houden. Het zal ook het filter onderhoud verminderen. Clean & Clear is de enige vijverformule met fotosynthetische bacteriën - één van de redenen waarom het de **nr.1 formule voor helder water is!**

Clean & Clear bevat meer dan 30 verschillende, levende, bacterieculturen die de organische vervuiling in uw vijver kunnen verwijderen. Het is de meest krachtige vijverformule die zijn kracht al jarenlang heeft bewezen!

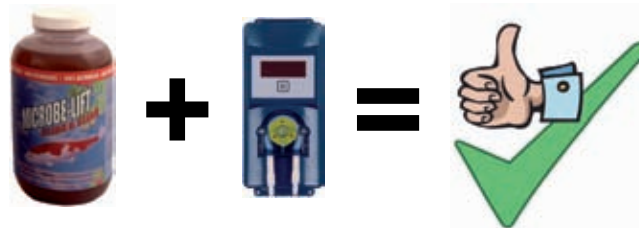
TIP! Clean & Clear is ideaal om volledig automatisch te doseren met de nieuwe **AquaForte DosaTech** doseerpomp (zie pag. 7-1).

MICROBE-LIFT



| VERP. | ARTNR. | EURO | DOOS |
|-----------|--------------|-------|------|
| 0,5 liter | SC750 | 12,95 | 24 |
| 1 liter | SC751 | 19,60 | 12 |
| 4 liter | SC752 | 59,00 | 6 |

| Vijverinhoud (liters) | Start-dosering | Volgende 4 weken (1 x per week) | Onderhoud (1 x per maand) |
|-----------------------|----------------|---------------------------------|---------------------------|
| 300 - 750 | 250 ml | 60 ml | 60 ml |
| 751 - 2.000 | 300 ml | 100 ml | 100 ml |
| 2.001 - 4.000 | 400 ml | 150 ml | 150 ml |
| 4.001 - 20.000 | 500 ml | 200 ml | 200 ml |
| 20.001 - 40.000 | 1 liter | 500 ml | 500 ml |
| 40.001 - 200.000 | 2 liter | 1 liter | 1 liter |
| 200.001 - 400.000 | 4 liter | 1,5 liter | 1,5 liter |



MICROBE-LIFT SUPER START (BEAD)FILTER BACTERIËN

code 812

Speciale formule voor beadfilters en andere biologische filters. Zoals de meeste bio-mechanische filters zit de kracht van beadfilters in het gebruik van een filtermedium met een groot aanhechtingsoppervlakte in verhouding tot het volume. Dit dragermateriaal zorgt voor voldoende biomassa in de vorm van een biofilm om het organische en anorganische afval effectief uit het water te verwijderen waardoor het geschikt is voor het vijverleven. In deze biofilm is het mogelijk om aërobe, facultatief anaërobe, anaërobe en chemosynthetische processen uit te voeren wanneer alle benodigde bacteriën aanwezig zijn. Microbe-Lift Super Start bevat al deze bacteriën om al deze processen uit te laten voeren voor een optimale werking van uw (bead)filter.

Indien Microbe-Lift® Super Start volgens de voorgeschreven doseringen wordt gebruikt zal het zorgen voor:

- Snelle opstart van filters om organisch afval af te breken
- Snelle afbraak van ammonia, nitriet en nitraat
- Vermindert de opbouw van slib/bezinksel in het filter voor eenvoudiger onderhoud en verbetert de effectiviteit van het filter door "kanaalvorming" te voorkomen
- Herstelt het filter snel na het gebruik van medicijnen en antibiotica
- Breekt medicijnresten af zoals formaline producten die na gebruik schadelijk zijn voor bacteriën
- Blijft werkzaam over een breed bereik van pH waarden
- Sterke afname van nare luchtjes tengevolge van dode algen, visuitwerpselen en urine
- Vermindert zwavelwaterstof dat een sterke, nare lucht verspreidt

DOSERING: Wanneer u het filter gaat opstarten gebruikt u Microbe-Superstart gedurende 4 weken. Na het spoelen van het filter gebruikt u het 2 weken. Daarna kunt u voor onderhoud Microbe-Lift Clean & Clear gebruiken.

| VERP. | ARTNR. | EURO | DOOS |
|-----------|--------------|-------|------|
| 0,5 liter | SC755 | 12,95 | 24 |
| 1 liter | SC756 | 19,60 | 12 |
| 4 liter | SC757 | 59,00 | 6 |

| Vijverinhoud (liters) | Dosering |
|-----------------------|----------|
| 300 - 750 | 60 ml |
| 751 - 2.000 | 100 ml |
| 2.001 - 4.000 | 150 ml |
| 4.001 - 20.000 | 200 ml |
| 20.001 - 40.000 | 300 ml |
| 40.001 - 80.000 | 500 ml |
| 80.001 - 120.000 | 750 ml |
| 120.001 - 160.000 | 1000 ml |



MICROBE-LIFT SLUDGE AWAY (SLIB OPRUIMING)

code 812

- Zorgt voor snelle & natuurlijke afbraak van bodemslib
- 80% sneller dan vergelijkbare producten
- Bindt fosfaten
- Helpt bij het helder worden van het vijverwater
- 100% actieve ingrediënten
- Verdeelt zich snel in het water
- Biologisch afbreekbaar

Microbe-Plus® Sludge Away versnelt de biologische verwijdering van langzaam afbreekbaar organisch bodemslib dat giftig kan worden voor vissen en planten. Wanneer organische deeltjes zich opstapelen op de vijverbodem, beginnen ze te rotten waarbij giftige gassen vrijkomen. Deze gasvormige bijproducten brengen het vijverleven in gevaar. Microbe-Plus® Sludge Away verwijdert organisch bodemslib - waarbij de potentieel gevaarlijke gasvorming wordt vermindert of geheel verdwijnt - en het helpt tevens bij het helder worden van het vijverwater.

Sludge Away is bijzonder geschikt voor vijvers met een substraatbodem en waar bodemzuigers moeilijk te gebruiken zijn. Werkt sneller bij warme watertemperaturen maar kan echter het gehele jaar door worden gebruikt.

Dosering: Basis dosering = 100ml per 1250 liter vijverwater.

Eerste maand 100ml per 1250 liter vijverwater per week, daarna 1 x per maand (indien nodig) 100ml per 1250 liter vijverwater.

TIP! Sludge Away is ideaal om volledig automatisch te doseren met de nieuwe **AquaForte DosaTech** doseerpomp (zie pag. 7-1).



| VERP. | ARTNR. | EURO | DOOS |
|---------|--------------|-------|------|
| 1 liter | SC760 | 19,60 | 12 |
| 4 liter | SC761 | 59,00 | 6 |



MICROBE-LIFT FILTERGEL

code 812

Microbe-Lift Filter Gel is een technologische doorbraak omdat dit het eerste product is dat de bacteriën op de juiste plaats doseert en ze daar laat zitten! Filter Gel zal zich snel hechten aan het filtermateriaal (zoals beads, bio-ringen, matten, schuim, etc.) en zich daar vermenigvuldigen. Dit zorgt ervoor dat uw filter **versneld biologisch actief** wordt. Tevens zorgt het ook voor een snel herstel van de filteractiviteit na het reinigen of vervangen van het filtermateriaal.

- Eenvoudig aan te brengen op diverse filtermedia zonder knoeien!
- Bevat hetzelfde bacteriën spectrum als Microbe-Lift Clean & Clear.
- Bevat daarnaast natuurlijke bio-polymeren die er voor zorgen dat de bacteriën zich snel aan het filtermateriaal hechten waardoor de **opstartfase tot 80% wordt verkort!**
- Helpt het vijvermilieu snel te stabiliseren na de opstartfase en voorkomt eventuele instabiliteit wanneer het filtermateriaal wordt vervangen of gespoeld.
- Maakt het mogelijk om filters vaker te spoelen in zwaarbelaste vijvers, zonder de navolgende instabiliteit.
- Vermindert de spoelfrequentie door de versnelde afbraak van organische vervuiling, welke anders voor meer onderhoud zorgt.
- Helpt de totstandkoming van **de-nitrificatie** in het filter wat het nitraatgehalte in de vijver kan verminderen.

Gebruik: Verdeel Filter Gel direct op of in het filtermateriaal. Laat Filter Gel in geval van poreus filtermateriaal eerst 1 tot 2 uur intrekken voordat het in het filter wordt geplaatst. Wanneer het materiaal in het filter zit laat u de circulatiepomp eerst 1 tot 2 uur uitstaan en moet u het water goed beluchten in deze periode. Herhaal deze dosering wanneer u het filtermateriaal vervangt of reinigt. Voor normaal onderhoud gebruikt u Microbe-Lift Clean & Clear.

| TYPE | ARTNR. | EURO |
|---------------------|--------------|-------|
| Filtergel 0,5 liter | SC770 | 12,95 |
| Filtergel 1 liter | SC771 | 19,60 |



In een handige, eenvoudige te gebruiken, knijpfles!

MICROBE-LIFT ZWEMVIJVER PRODUCTEN

ZWEMVIJVER ONDERHOUD ZO EENVOUDIG ALS 1-2-3 !

De waterkwaliteit van zwembijvers kan nu worden verbeterd door het gebruik van moderne microbiologische technieken die vervuilingen veilig en efficiënt verwijderen. Dit unieke proces van water-zuivering is gebaseerd op het gebruik van natuurlijke biologische processen om het biologische evenwicht in uw zwembijver te herstellen. Hierdoor is het mogelijk om organische afvalstoffen in het water en bodemslib te verwijderen. Microbe-Lift heeft een complete lijn producten om uw zwembijver helder en gezond te houden:

- 1) MICROBE-LIFT® / Natural-Clear; verwijdert ongewenst organisch afval.
- 2) MICROBE-LIFT® / Natural Algae Control; reduceert Algengroei
- 3) MICROBE-LIFT® / Natural Sludge Reducer; breekt bodemslib af

HALVEERT UW ZWEMVIJVER ONDERHOUD!



MICROBE-LIFT NATURAL-CLEAR SPECIALE FORMULE VOOR ZWEMVIJVERS

code 812

MICROBE-LIFT® / NATURAL-CLEAR verwijdert ongewenst organisch afval.

Deze formule bevat speciaal geselecteerde nuttige bacteriën welke afvalstoffen kunnen afbreken zoals vogeluitwerpselen en ander dierlijk afval, zonnebrand-producten, en organisch afval dat er door de wind inwaait en uw zwembijver kunnen vervuilen.

Met behulp van bio-enzymen wordt het vuil snel en effectief op een milieuvriendelijke manier afgebroken en verwijderd waardoor uw zwembijwater helder en schoon blijft!

- Geselecteerde bacteriën zorgen voor biologisch evenwicht in uw zwembijver
- Breekt o.a. vogeluitwerpselen, dode bladeren en organisch afval af
- De bio-enzymen breken ook het natuurlijke slib af
- Verhoogt het opgeloste zuurstofgehalte
- Verwijdert eventuele vervelende geuren
- Is milieuvriendelijk en veilig voor mensen, dieren en planten

1



| TYPE | ARTNR. | EURO |
|-----------------------|--------|-------|
| Natural Clear 4 liter | SC786 | 59,00 |

| VOLUME (LITER) | Startdosering | Volgende 4 weken (1 x p/week) | Onderhoud (1 x maand) | WINTER |
|-------------------|---------------|-------------------------------|-----------------------|--------|
| 50.000 - 100.000 | 1 Liter | 500 ml | 250 ml | Nee |
| 100.000 - 200.000 | 2 Liter | 1 Liter | 500 ml | Nee |
| 200.000 - 400.000 | 4 Liter | 2 Liter | 1 Liter | Nee |
| 400.000 - 600.000 | 5 Liter | 2,5 Liter | 1,25 Liter | Nee |

Voor grotere vijvers zie www.microbelift.nl

MICROBE-LIFT NATURAL ALGAE CONTROL ALGEN CONTROLE VOOR ZWEMVIJVERS

code 812

Barley Straw Extract voor zwembijvers is een vloeibaar extract van gerstestro dat op een natuurlijke manier de ongewenste algengroei onder controle kan houden. MICROBE-LIFT® / N.A.C. **bindt de overvloedige voedingsstoffen die zich in het water bevinden** als gevolg van organisch rest afval. Gerstestro wordt al eeuwen gebruikt om voedingsstoffen te binden en als hulpmiddel om helder water te krijgen. MICROBE-LIFT® / N.A.C. zorgt effectief voor het binden en het vasthouden van de voedingsstoffen die essentieel zijn voor de algengroei in een natuurlijk proces dat veilig is voor het milieu, mensen, dieren en planten.

- Werkt direct na dosering
- Veilig voor mensen, dieren en planten
- Kan het gehele jaar worden gebruikt
- Geen restafval zoals bij strobalen
- Eén fles is gelijk aan meerdere balen gerstestro

2



| TYPE | ARTNR. | EURO |
|-------------------------------|--------|-------|
| Natural Algae control 4 liter | SC787 | 59,00 |

| VOLUME (LITER) | Startdosering | Volgende 4 weken (1 x p/week) | Onderhoud (1 x maand) | WINTER |
|-------------------|---------------|-------------------------------|-----------------------|--------|
| 50.000 - 100.000 | 1 Liter | 500 ml | 250 ml | Nee |
| 100.000 - 200.000 | 2 Liter | 1 Liter | 500 ml | Nee |
| 200.000 - 400.000 | 4 Liter | 2 Liter | 1 Liter | Nee |
| 400.000 - 600.000 | 5 Liter | 2,5 Liter | 1,25 Liter | Nee |

Voor weinig tot geen algen (alleen onderhoud) halve dosering gebruiken.

Bij lichte algengroei bovenstaande dosering gebruiken. Bij zware algengroei dosering verdubbelen. Voor grotere systemen zie www.microbelift.nl

MICROBE-LIFT NATURAL SLUDGE REDUCER VERWIJDERT BODEMSLIB BIJ ZWEMVIJVERS

code 812

MICROBE-LIFT® / Natural Sludge Reducer voor zwembijvers is een 100% natuurlijke vloeistof die wordt verkregen uit materialen op humus basis. Deze unieke formule is ontwikkeld om het natuurlijke proces van organische waterzuivering te stimuleren met snelwerkende bio-enzymen en om langzaam afbreekbaar organisch bodemslib te verwijderen. Deze techniek wordt wereldwijd ingezet om de waterkwaliteit en de helderheid te verbeteren.

Bij waterplanten wordt het vermogen om voedsel op te nemen via het wortelsysteem verbeterd wat de strijd tegen ongewenste algengroei ondersteunt en **verbetert de werking van het totale lava/plantenfilter**.

MICROBE-LIFT® / Natural Sludge Reducer werkt goed in combinatie met MICROBE-LIFT® / NATURAL-CLEAR om organisch afval te verwijderen en de effectiviteit van het plantenfilter en het opruimen van bodemslib te versterken.



| TYPE | ARTNR. | EURO |
|--------------------------------|--------------|-------|
| Natural Sludge Reducer 4 liter | SC788 | 59,00 |

3



| VOLUME (LITER) | Startdosering Lente | Volgende 4 weken (1 x p/week) | Onderhoud (1 x maand) | WINTER |
|-------------------|---------------------|-------------------------------|-----------------------|--------|
| 50.000 - 100.000 | 1 Liter | 250 ml | 250 ml | Nee |
| 100.000 - 200.000 | 2 Liter | 500 ml | 500 ml | Nee |
| 200.000 - 400.000 | 4 Liter | 1 Liter | 750 ml | Nee |
| 400.000 - 600.000 | 5 Liter | 1,5 Liter | 1 Liter | Nee |

Startdosering verdubbelen bij veel slib.

Voor grotere systemen zie www.microbelift.nl

Verwijdert ook slib in lava/plantenfilters!

MICROBE-LIFT ONDERHOUDSKIT VOOR ZWEMVIJVERS

code 812

Verbeterd de waterkwaliteit en houdt zwembijvers tot 100.000 liter een heel seizoen schoon en helder!

Deze kit bestaat uit 2 x 4 liter Natural Clear, 1 x 4 liter Natural Algea Control en 1 x 4 liter Natural Sludge Reducer.

| TYPE | ARTNR. | EURO |
|--------------------------------|--------------|--------|
| Onderhoudskit voor zwembijvers | SC790 | 210,00 |



1 + 2 + 3

2 x 4 liter Natural Clear
1 x 4 liter Natural Algea Control
1 x 4 liter Natural Sludge Reducer.

HALVEERT UW ZWEMVIJVER ONDERHOUD !



TIP! deze producten zijn ideaal om volledig automatisch te doseren met de nieuwe **AquaForte DosaTech** doseerpomp (zie pag. 7-1).

MICROBE-LIFT GOLF SPECIALE FORMULE VOOR GROTE WATERPARTIJEN IN GOLFTERREINEN code 812

100% NATUURLIJKE, VEILIGE, EN NUTTIGE BACTERIËN

Speciaal samengesteld voor grote waterpartijen in golfterreinen

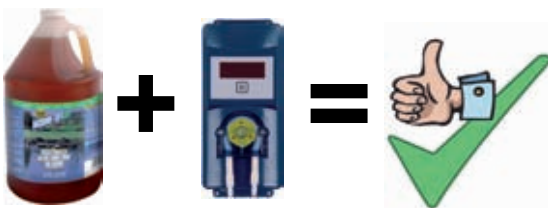
- Eenvoudig toe te dienen
- Milieuvriendelijk
- Verwijdert organisch bodemslib
- Zorgt voor een gezond vijverklimaat
- Bevat fotosynthetische bacteriën die een gunstig effect hebben op troebel water door flocculatie en het bezinken van organische en anorganische vuildeeltjes
- Vermindert het biologische zuurstof verbruik (BOD)
- Verbeterd het opgeloste zuurstof gehalte
- Veilig voor alle fauna in en om het water
- Veilig voor vissen en planten
- Breekt dode algen af
- Verwijdert de meeste nare geuren, inclusief zwavelwaterstof (rotte eieren lucht)
- Vermindert de opbouw van uitwerpselen van vogels en andere dieren en visvoer.

TIP! Golf is ideaal om volledig automatisch te doseren met de nieuwe **AquaForte DosaTech** doseerpomp (zie pag. 7-1).



| TYPE | ARTNR. | EURO |
|----------------------------|--------------|--------|
| Microbe-Lift Golf 4 Liter | SC792 | 59,00 |
| Microbe-Lift Golf 19 Liter | SC793 | 229,00 |

| VOLUME (LITER) | START DOSERING | VOLGENDE 4 WEKEN (1 x p/week) | ONDERHOUD (1 x p/maand) |
|---|----------------|-------------------------------|-------------------------|
| 20m ³ - 40m ³ | 1.25 ltr | 0.6 ltr | 0.5 ltr |
| 41m ³ - 100m ³ | 1.50 ltr | 0.7 ltr | 0.6 ltr |
| 101m ³ - 200m ³ | 2.0 ltr | 1.0 ltr | 0.8 ltr |
| 201m ³ - 400m ³ | 4.0 ltr | 2.0 ltr | 1.5 ltr |
| 401m ³ - 1200m ³ | 8.0 ltr | 3.0 ltr | 2.0 ltr |
| 1201m ³ - 2000m ³ | 15 ltr | 6.0 ltr | 4.0 ltr |
| 2001m ³ - 4000m ³ | 24 ltr | 10 ltr | 8.0 ltr |
| 4001m ³ - 6000m ³ | 45 ltr | 18 ltr | 15 ltr |
| 6001m ³ - 8000m ³ | 75 ltr | 30 ltr | 20 ltr |



MICROBE-LIFT NITE OUT II FORMULE VOOR SNELLE AMMONIA EN NITRIET VERWIJDERING code 812

MICROBE-LIFT/NITE-OUT II is speciaal ontwikkeld voor vijvers met vissen. Het bevat een zeer speciale combinatie van nitrificerende bacteriën om ammonia en nitriet via een natuurlijk biologisch proces (Nitrificatie) af te breken. De culturen in MICROBE-LIFT/NITE-OUT II zullen het nitrificatie proces in vijvers opstarten, bevorderen of stabiliseren en onderhouden. Hierdoor wordt de giftige ammonia onschadelijk gemaakt. De vloeibare nitrificerende bacteriën in MICROBE-LIFT NITE-OUT II bevatten zorgvuldig geselecteerde bacteriestammen van **Nitrosomonas**, **Nitrospira** en **Nitrobacter**. Nitrosomonas zet ammonia om in nitriet en Nitrobacter en Nitrospira zetten nitriet om in nitraat.

VOORDELEN

- Start de nitrificatie
- Bevordert stabiele nitrificatie
- Zorgt voor een stabiele nitrificatie bij koud weer
- Veilig voor planten en dieren

Toelichting op het gebruik van Nite Out II en het opstarten van het nitrificatie proces:

Het is aan te bevelen om voor het gebruik van Nite Out II eerst Microbe-Lift Clean & Clear te gebruiken om het overige organisch afval af te breken omdat hoge concentraties van dit organisch afval het nitrificatie proces kan beperken of zelfs volledig kan tegenhouden. Wacht 1 tot 2 dagen om Clean & Clear zijn werk te laten doen en gebruik dan Nite Out II. Verder is het van groot belang dat u eerst de pH test (deze moet tussen 7,5 en 8,7 zijn) en of er voldoende alkaliniteit aanwezig is (tijdelijke hardheid of KH). De KH waarde moet altijd tenminste 3 zijn. Dit is van groot belang omdat de nitrificerende bacteriën dit als brandstof verbruiken. Voor 1 deel ammonia worden 7 delen alkaliniteit verbruikt! **Zonder een goede KH waarde is er dus geen nitrificatie mogelijk!** Om de KH waarde te verhogen kunt u bijvoorbeeld AquaForte BioStabil of Kusuri Bio Balance gebruiken totdat u een waarde van 3 tot 6 heeft bereikt.



| VERP. | ARTNR. | EURO | DOOS |
|-----------|--------------|-------|------|
| 0,5 liter | SC765 | 15,25 | 24 |
| 1 liter | SC766 | 27,20 | 12 |

| Vijverinhoud (liters) | Start-dosering | Volgende 4 weken (1 x per week) | Onderhoud (1 x per maand) |
|-----------------------|----------------|---------------------------------|---------------------------|
| 300 - 2.000 | 30 ml | 15 ml | 30 ml |
| 2.000 - 4.000 | 75 ml | 40 ml | 75ml |
| 4.000 - 10.000 | 150 ml | 75 ml | 150 ml |
| 10.000 - 20.000 | 200 ml | 100 ml | 200 ml |
| 20.000 - 30.000 | 300 ml | 150 ml | 300 ml |
| 30.000 - 40.000 | 400 ml | 200 ml | 400 ml |
| 40.000 - 55.000 | 500 ml | 250 ml | 500 ml |
| 55.000 - 75.000 | 700 ml | 350 ml | 700 ml |
| 75.000 - 100.000 | 800 ml | 400 ml | 800 ml |

MICROBE-LIFT THERA-P

code 812

Verhoogt de weerstand tegen pathogenen en parasieten door de Probiotische werking!

Zorgt voor een natuurlijk vijver ecosysteem, betere totale gezondheid van vissen en verbeterdewaterkwaliteit. Is geschikt voor alle soorten vijvervissen. Voorkomen is beter dan genezen, en een goede waterkwaliteit is essentieel om ziekten te voorkomen.

Eigenschappen en andere voordelen:

- Zorgt voor de opbouw en het onderhoud van nuttige microbacteriën die ziektepreventie ondersteunen.
- Biologische ondersteuning van een gezond vijvermilieu wat resulteert in een gezondere kweekomgeving.
- Stimuleert het immuunsysteem van vissen. Versterkt gezonde visgroei.
- Verhoogt opgeloste zuurstofgehalten.
- Ondersteunt ademhaling en gas uitwisseling.
- Bevat Nitrosomonas en Nitrobacter bacteriën
- Oxideert ammonia en nitriet. Vermindert ook nitraat.
- Zeer nuttig in geval van overbezetting.
- Vermindert stress.
- Breekt visuitwerpselen en niet gegeten voer (eiwitten, zetmeel, vet) af.
- Zorgt voor het opstarten van biologische filters en helpt deze te onderhouden.
- Is werkzaam over een breed bereik van pH waarden.
- Zal de minerale balans van het vijverwater niet drastisch wijzigen.
- Verwijdert nare geuren.
- Kan gelijktijdig met alle MICROBE-LIFT producten worden gebruikt.



| VERP. | ARTNR. | EURO |
|---------|--------------|-------|
| 1 liter | SC778 | 20,40 |
| 4 liter | SC779 | 62,00 |

MICROBE-LIFT AUTUMN WINTER PREP SPECIALE FORMULE VOOR HERFST EN WINTER

code 812

Speciale formule voor seizoensonderhoud in herfst en winter. Microbe-Lift / AWP versnelt de afbraak van bladeren, bezinksel en ander organisch materiaal tijdens de herfst- en wintermaanden. Microbe-Lift / AWP geeft uw vijver ook een voorsprong op een gezonder milieu in de lente.

Microbe-Lift / AWP is een 2-delig systeem. De verpakking bevat een fles met vloeibare bacteriën en in water oplosbare zakjes met een mix van cellulase enzymen, cellulase producerende bacteriën en koude bestendige bacteriën. De cellulase enzymen, samen met de cellulase producerende bacteriën, zijn de sleutel tot het versnelt afbreken van bladeren, organisch bezinksel en slib gedurende de hele winter! De koude bestendige bacteriën en vloeibare bacteriën zorgen voor de afbraak van de bijproducten.

- Zorgt voor voortdurende biologische activiteit, zelfs in watertemperaturen onder 12°C.
- Geeft uw vijver een voorsprong op een gezonder milieu in de lente.
- Ondersteunt een gezond immuunsysteem van uw vissen tijdens de wintermaanden.
- Vermindert de opbouw van dode bladeren en organisch bezinksel gedurende de hele winter.
- Bevat psychrofiële bacteriestammen (koude bestendige bacteriën).
- Indien bevroren blijven de bacteriën werkzaam na ontdooien.
- Werkzaam in donkere omstandigheden (onder ijs en sneeuw).



| Vijverinhoud (liters) | 1 ^e maand | 2 ^e maand | 3 ^e maand | 4 ^e maand |
|-----------------------|----------------------|----------------------|----------------------|----------------------|
| 300 – 4.000 | 175 ml | 200 ml | 250 ml | 275 ml |
| 4.000 – 20.000 | 200 ml | 250 ml | 250 ml | 275 ml |
| 20.000 - 40.000 | 500 ml | 500 ml | 500 ml | 500 ml |
| 40.000 - 60.000 | 600 ml | 600 ml | 600 ml | 600 ml |
| 60.000 - 80.000 | 750 ml | 750 ml | 750 ml | 750 ml |
| 80.000 – 120.000 | 900 ml | 900 ml | 900 ml | 900 ml |
| 120.000 – 160.000 | 1050 ml | 1050 ml | 1050 ml | 1050 ml |

Goal 2 in water oplosbare zakjes met de cellulase enzymen direct in de vijver bij elke maandelijkse dosering (deze lossen binnen enkele minuten op). Bij vijvers tot 20.000 liter alleen de 2 zakjes toevoegen tijdens de 2e maand.

| TYPE | ARTNR. | EURO |
|---------------------------------------|--------------|-------|
| Autumn/Winter Prep 1 liter + 2 zakjes | SC783 | 19,50 |
| Autumn/Winter Prep 4 liter + 8 zakjes | SC784 | 65,20 |

MICROBE-LIFT SPRING/SUMMER CLEANER

code 812

Speciaal gemaakt om de afbraak te versnellen van bladeren, kleine takjes, en ander dood organisch afval. De lente is hét aangewezen seizoen om uw vijver te reinigen en te revitaliseren na de koude en harde wintermaanden. Een seizoensaanpak voor een goede organische balans in vijvers. MICROBE-LIFT SPRING/SUMMER CLEANER helpt de afbraak te versnellen van bladeren, slib, en ander dood organisch afval dat zich tijdens de herfst en winter heeft opgebouwd. De cellulase enzymen zijn de sleutel tot het afbreken van dit soort afval. Het is zeer belangrijk om te voorkomen dat er afval op de bodem van uw vijver wordt opgebouwd. Het dode organische afval gaat composteren, wat een aanslag is op uw filtersysteem, en de water kwaliteit wordt er slechter van.

- Geeft uw vijver een voorsprong op een gezonder milieu in de lente
 - Vermindert de opbouw van dode bladeren en organisch bezinksel
 - Afgemeten verpakkingen, eenvoudig te gebruiken
- INHOUD: 8, in water oplosbare, zakjes van ieder 57 gram cellulase enzymen

| TYPE | ARTNR. | EURO |
|--------------------------------|--------------|-------|
| Spring/Summer Cleaner 455 gram | SC780 | 17,35 |



MICROBE-LIFT NUTRI-PACK MICRO-VOEDINGSSTOFFEN VOOR NUTTIGE BACTERIËN

code 812

Zoals alle levende organismen hebben de nuttige micro-organismen in Microbe-Lift Clean & Clear en andere Microbe-Lift bacteriële producten mineralen en essentiële spoorelementen nodig om optimaal te kunnen functioneren. Hoewel de behoefte hieraan klein is, zal een tekort aan deze micro-voedingsstoffen een nadelige invloed hebben op de positieve werking van bacteriële producten en ook op de al aanwezige nuttige bacteriën in de vijver/filter. Microbe-Lift Nutri-Pack alle mineralen en micro-voedingsstoffen die nuttige bacteriën nodig hebben, vooral de nitrificerende en de-nitrificerende bacteriën. Regelmatig gebruik zal ze in optimale conditie houden. Zij zullen zich sneller ontwikkelen en de vijver schoon en gezond houden. Microbe-Lift Nutri-Pack bevat geen bacterie culturen.

- Onschadelijk voor vissen en planten. Optimaliseert de werking van de meeste nuttige bacteriën, inclusief nitrificerende en de-nitrificerende bacteriën.
- Direct klaar voor gebruik. Bevat co-factoren die de activiteit versterkt van enzymen die door micro-organismen worden geproduceerd.
- Niet giftig

Dosering: Vijvers tot 6m³: 200 ml per week, 6-10m³: 35ml per m³/week, 10-100 m³: 25 ml per m³/week, > 100m³: 20ml per m³/week.

| VERP. | ARTNR. | EURO |
|---------|--------------|-------|
| 1 liter | SC747 | 17,50 |
| 4 liter | SC748 | 54,50 |



MICROBE-LIFT WINKEL DISPLAY

code 812

Winkeldisplays voor Microbe-Lift producten.
Leverbaar in 2 formaten. Inclusief houder voor poster.
(zonder inhoud).

| TYPE | ARTNR. | EURO | AFMETING IN CM (L x B x H) |
|-------|--------------|--------|--------------------------------|
| Klein | SC700 | 67,00 | 47 x 32 x 140 (180 met poster) |
| Groot | SC701 | 125,00 | 70 x 50 x 130 (200 met poster) |



PARAZORYNE PLANTAARDIG IMMUN STIMULANT

code 821

Parazoryne is een unieke natuurlijke parasietverdrivende behandeling werkzaam tegen huidwormen (*Gyrodactylus*), kieuwwormen (*Dactylogyrus*), witte stip (*Ichthyophthirius multifiliis*), peperstip (*Oodinium*), Costia (*Ichtyobodo necator*), *Chilodonella* en *Trichodina*.

Parasitaire infecties kenmerken zich door symptomen zoals huidtroebeling, schuren en versnelde ademhaling, maar een diagnose kan alleen met zekerheid gesteld worden door middel van microscopisch onderzoek. Net als *Sabbactisun* ondersteunt Parazoryne het natuurlijke afweersysteem van de vis, waardoor het overschot aan parasieten wordt afgedreven. Gedurende de behandeling kunnen de parasieten niet op de vis terugkeren waardoor het overschot zal verhongeren. Op deze manier kan ook geen resistentie ontstaan. Parazoryne is geen desinfectiemiddel, het herstelt het natuurlijke evenwicht. Na een behandeling zullen er, net als op elke gezonde vis, een aantal parasieten aanwezig zijn.

Een behandeling met Parazoryne doodt de nitrificerende bacteriën niet en verslechtert de waterkwaliteit niet, wat u tijd en zorgen bespaart. Tijdens de behandeling met Parazoryne kan dus gewoon gevoederd worden, en filtratie kan in bedrijf blijven, wat ook het welzijn en de genezing van de vis(sen) bevordert.

- 100% natuurlijke, plantaardige producten (alle ingrediënten zijn afkomstig van biologische teelt)
- Parazoryne is effectief tegen parasieten als kieuw/huidwormen, *Chilodonella* sp., *Trichodina* sp., witte stip, Costia en peperstip.
- veilig voor alle zoet- en brakwater vissoorten, ongewervelden en waterplanten
- veroorzaakt geen resistentie, - niet toxisch, milieuvriendelijk,
- verkleurt het water niet, tast siliconenkit e.d. niet aan
- tast nitrificerende bacteriën (biofilter bacteriën) niet aan
- geen schadelijke residuen: wordt volledig biologisch afgebroken.

| VERP. | ARTNR. | EURO |
|---|--------------|--------|
| 0,5 liter normaal (1ml op 20 liter water) | SF502 | 24,60 |
| 1 liter geconcentreerd (1ml op 100 liter water!) | SF495 | 57,90 |
| 5 liter geconcentreerd (1ml op 100 liter water!) | SF496 | 235,00 |

**NU OOK VOOR GROOTVERBRUIK !****SABBACTISUN PLANTAARDIG IMMUN STIMULANT**

code 821

Sabbactisun is een unieke natuurlijke behandeling tegen bacteriële infecties bij vissen, welke zich uiten door symptomen als b.v. vinen staartrot, zweren, openstaande schubben, uitpuilende ogen, huidtroebeling, bekschimmel en buikwaterzucht. Op het eerste gezicht lijkt het effect van *Sabbactisun* gelijk aan reguliere antibiotica en chemotherapeutica, echter er zijn een paar belangrijke voordelen. *Sabbactisun* versterkt het natuurlijk afweersysteem van de vis. Het overschot aan pathogene bacteriën wordt hierdoor afgedreven en zal als zodanig zonder gastheer afsterven.

Sabbactisun is effectief tegen bacteriële infecties als wel huidzweren (gatenziekte) en verwondingen zoals die vaak voorkomen bij koi. Reguliere antibiotica doden de (niet resistente) bacteriën maar genezen een zweer niet. *Sabbactisun* verdrijft niet alleen de pathogene bacteriën maar stimuleert en versnelt de regeneratie van het beschadigde weefsel, zodat zelfs diepe zweren binnen een verrassend korte tijd dicht-groeien, tot er niets meer van te zien is. Een open wond of zweer waarop de bacteriën gedood zijn door middel van antibiotica blijft een gevoelige plek voor herinfectie en parasieten, daarom is het belangrijk dat ook na een antibiotica behandeling *Sabbactisun* gebruikt wordt. *Sabbactisun* helpt tevens vissen sneller te acclimatiseren. Een behandeling met antibiotica of chemotherapeutica brengt verschillende problemen met zich mee, b.v. ten opzichte van de waterkwaliteit. De nitrificerende bacteriën (het biofilter) worden tevens gedood waardoor om ammoniakvergiftiging te voorkomen dagelijks waterverversingen moeten worden gedaan. **Een behandeling met *Sabbactisun* doodt de nitrificerende bacteriën niet** en verslechtert de waterkwaliteit niet, wat u tijd en zorgen bespaart. Tijdens de behandeling met *Sabbactisun* kan dus gewoon gevoederd worden, en filtratie kan in bedrijf blijven, wat ook het welzijn en de genezing van de vis(sen) bevordert.

- 100% natuurlijke, plantaardige producten (alle ingrediënten zijn afkomstig van biologische teelt)
- *Sabbactisun* is effectief tegen pathogene bacteriën, waaronder *Aeromonas* sp., *Pseudomonas* sp., *Flavobacterium/Cytophaga*
- veilig voor alle zoet- en brakwater vissoorten, ongewervelden en waterplanten
- veroorzaakt geen resistentie, - niet toxisch, milieuvriendelijk,
- verkleurt het water niet, tast siliconenkit e.d. niet aan
- *Sabbactisun* is ook effectief tegen resistente bacteriestammen
- tast nitrificerende bacteriën (biofilter bacteriën) niet aan
- geen schadelijke residuen: wordt volledig biologisch afgebroken.

| VERP. | ARTNR. | EURO |
|---|--------------|--------|
| 0,5 liter normaal (1ml op 20 liter water) | SF507 | 24,60 |
| 1 liter geconcentreerd (1ml op 100 liter water!) | SF498 | 57,90 |
| 5 liter geconcentreerd (1ml op 100 liter water!) | SF499 | 235,00 |

**NU OOK VOOR GROOTVERBRUIK !**

KUSURI VISBEHANDELING EN SUPPLEMENTEN

Kusuri visbehandeling en supplementen zijn volgens de officiële Britse Farmaceutische kwaliteit samengesteld. Bij Kusuri worden er geen voorraden gehouden van vloeibare behandelings-producten maar wordt iedere order vers gemaakt voor verzending voor een maximale effectiviteit en houdbaarheid. Alle verpakkingen met vloeibare inhoud zijn voorzien van maatbekers en kinderveilige schroefsluitingen en watervaste vinyl labels.



GMP gecertificeerd



KUSURI ACRIFLAVINE 1% OPLOSSING ANTI BACTERIEEL

code 821

Acriflavine wordt gebruikt tegen schimmel infecties, sommige protozoën, externe bacteriële infecties, verlaagt de bacterie druk in de vijver. Wordt ook gebruikt ter vermindering van kleine virale infecties. Kan in combinatie met zout worden gebruikt.

Toepassing: 22ml per 1000 liter water. Lees eerst aandachtig bijsluiters voor gebruik! Niet inslikken. Bewaren in originele verpakking. Buiten bereik houden van kinderen en huisdieren. Koel en donker bewaren. Draag altijd beschermende handschoenen bij medicijngebruik. Is irriterend voor huid en ogen. In geval van een ongeluk bij het gebruik direct arts contacteren en originele verpakking meenemen. Bij contact met de ogen direct met overvloedig water uitspoelen en medisch advies vragen. **R: 45-46-36/37/38 S: 45-26-36/37/39-22**



| VERP. | ARTNR. | EURO | VERP. |
|--------|--------|-------|-------|
| 250 ml | SF553 | 10,10 | 6 |
| 500 ml | SF554 | 14,75 | 6 |

KUSURI FORMALINE OPLOSSING (30%) ANTI PARASIEET

code 821

Formaline (Formaldehyde) is een zeer actief chemisch middel dat het beste in combinatie met Malachiet wordt gebruikt tegen de meeste eencellige parasieten waaronder witte stip, costia en sommige huidwormen. Niet in combinatie met zout gebruiken.

Toepassing: 16 ml per 1000 liter vijverwater. Niet onder de 10°C gebruiken. Behandel maximaal 3 x met tussenruimte van 7 dagen. Indien in combinatie met Malachiet wordt gebruikt, eerst mengen en dan pas in de vijver toevoegen. Bij deze combinatie hoeveelheid halveren (6,25 ml per 1000 liter vijverwater). Niet meer gebruiken als de oplossing geel is geworden of kristallen heeft gevormd. Niet inslikken of inademen. Alleen buiten of in goed geventileerde ruimte toepassen. Bewaren in originele verpakking. Buiten bereik houden van kinderen en huisdieren. Koel en donker bewaren. Draag altijd beschermende handschoenen bij medicijngebruik. Is GIFTIG bij inademing, inslikken of contact met huid/ogen. In geval van een ongeluk bij het gebruik direct arts contacteren en originele verpakking meenemen. Bij contact met de huid/ogen direct met overvloedig water uitspoelen en medisch advies vragen. Let op: zware verstoring van biomassa (filter). **R: 23/24/25-34-40-43 S: 26-36/37/39-45-51**



| VERP. | ARTNR. | EURO | VERP. |
|--------|--------|-------|-------|
| 250 ml | SF549 | 10,10 | 6 |
| 500 ml | SF550 | 14,75 | 6 |

KUSURI MALACHIET GROEN OPLOSSING (2%) ANTI BACTERIEEL

code 821

Malachiet is een populair middel tegen bacteriële infecties, schimmelinfecties en parasieten zoals witte stip, Chilodonella, Costia, etc. Kan als dompelbad behandeling worden gebruikt. Kan met zout worden gebruikt. Wordt meestal in combinatie met Formaline gebruikt.

Toepassing: 12,5 ml per 1000 liter vijverwater. Niet onder de 10°C gebruiken. Behandel maximaal 3 x met tussenruimte van 7 dagen. Indien in combinatie met Formaline wordt gebruikt, eerst mengen en dan pas in de vijver toevoegen. Bij deze combinatie hoeveelheid halveren (6,25 ml per 1000 liter vijverwater). Niet inslikken of inademen. Alleen buiten of in goed geventileerde ruimte toepassen. Bewaren in originele verpakking. Buiten bereik houden van kinderen en huisdieren. Koel en donker bewaren. Draag altijd beschermende handschoenen bij medicijngebruik. Is GIFTIG bij inademing, inslikken of contact met huid/ogen. In geval van een ongeluk bij het gebruik direct arts contacteren en originele verpakking meenemen. Bij contact met de huid/ogen direct met overvloedig water uitspoelen en medisch advies vragen. Let op: medium verstoring van biomassa (filter). **R: 22-41 S: 45-26-27-36/37/39**



| VERP. | ARTNR. | EURO | VERP. |
|--------|--------|-------|-------|
| 250 ml | SF557 | 10,10 | 6 |
| 500 ml | SF558 | 14,75 | 6 |

KUSURI FMC FORMALINE & MALACHIET PREMIX ANTI PARASIET

code 821

De klassieke anti-bacteriële combinatie! Wordt gebruikt tegen schimmelaandoeningen, witte stip, huidwormen en Costia.

Toepassing: bereken nauwkeurig de inhoud van de vijver en doseer 1 ml per 45 liter vijverwater in een emmer met vijverwater. Meng de producten goed in de emmer en verdeel het langzaam over de gehele vijver. Doe dit in 2 stappen met een pauze van 15 minuten. Vijver maximaal 3 x behandelen met tussenruimte van 4 dagen. Verhoog de beluchting tijdens de behandeling. FMC niet in combinatie met zout gebruiken. Niet gebruiken bij goudwinde, zeelt en steuren! Niet inslikken of inademen.

Alleen buiten of in goed geventileerde ruimte toepassen. Bewaren in originele verpakking.

Buiten bereik houden van kinderen en huisdieren.

Koel en donker bewaren. Draag altijd beschermende handschoenen bij medicijngebruik.

Is GIFTIG bij inademing, inslikken of contact met huid/ogen.

In geval van een ongeluk bij het gebruik direct arts contacteren en originele verpakking meenemen.

Bij contact met de huid/ogen direct met overvloedig water uitspoelen en medisch advies vragen.

Let op: zware verstoring van biomassa (filter).

R: 23/24/25-34-40-43 S: 26-36/37/39-45-51

| VERP. | ARTNR. | EURO | VERP. |
|--------|--------|-------|-------|
| 250 ml | SF511 | 16,20 | 6 |
| 500 ml | SF510 | 27,95 | 6 |



KUSURI
Quality Products for the Serious Pond Keeper

**KUSURI MASUIZAI KOI SEDATE VISVERDOVINGSVLOEISTOF**

code 821

Veilig te gebruiken verdovingsvloeistof, bevat geen aceton! Kan bij iedere temperatuur worden gebruikt.

Gebruik: vul een bowl met genoeg vijverwater om de koi compleet te bedekken. Weet precies hoeveel water je gebruikt. Voeg dan 10 ml Masuzai verdovingsvloeistof toe per 9 liter water en meng het goed.

Plaats een luchtsteen in de bowl voor beluchting. Doe de koi in het water en houd hem aandachtig in de gaten.

De vis is normaal binnen 2 tot 3 minuten verdoofd. Als de koi omkiept of een paar seconden boven het water getild kan worden zonder spartelen, is hij gereed voor behandeling. Afhankelijk van het formaat koi, temperatuur, gezondheid en kieuwfunctie, kan het nodig zijn om wat meer Masuzai toe te voegen. Dit is gebruikelijk dus geen reden voor paniek! Belangrijk in alle gevallen: Als je vermoedt dat het verkeerd gaat, plaats dan de koi terug in de vijver. Als de koi is verdoofd, leg hem dan op een natte theedoek en bedek de gehele vis met uitzondering van de plaats die moet worden behandeld. Een tweede persoon kan goed functioneren als hulp en opletten of de koi niet opeens gaat springen, alhoewel dit bij de juiste verdoving onwaarschijnlijk is. Houd de behandeling zo kort als mogelijk. Gooi de verdovingoplossing na gebruik op een daarvoor bestemde, veilige plaats weg.

Dosering: 10ml per 9 liter water in een bowl.

Gezondheidsrisico's: Niet inslikken of inademen. Gebruik alleen buiten of in geventileerde ruimtes en gebruik beschermende handschoenen, kleding en oog-/gezichtsbescherming. Bewaar in originele verpakking. Buiten bereik van kinderen en huisdieren bewaren op een koele en donkere plaats.

Schadelijk: Bevat 2-phenoxyethanol. Is giftig bij inademing, inslikken of huid/ogencontact. In geval van een ongeluk direct contact opnemen met een arts. Neem de originele verpakking mee. **R20/R21/R22R36**

| VERP. | ARTNR. | EURO | VERP. |
|--------|--------|-------|-------|
| 250 ml | SF542 | 14,85 | 6 |



KUSURI
Quality Products for the Serious Pond Keeper

KUSURI ROCCAL WONDEN CLEANER

code 821

Roccal vloeistof wordt gebruikt voor het schoonmaken van wonden, beschadigingen en zweren voordat deze verder worden behandeld en voor het steriliseren van RVS instrumenten.

Niet inslikken. Bewaren in originele verpakking. Buiten bereik van kinderen en huisdieren houden.

Koel en donker bewaren. Gebruik beschermende handschoenen. Veroorzaakt verbrandingen.

Is schadelijk bij inademing, huid-/oogcontact en inslikken. In geval van een ongeluk direct arts inschakelen en verpakking meenemen. Bij contact met de ogen direct met overvloedig water uitspoelen en medisch advies vragen. Draag bescherming voor handen/ogen/gezicht.

R: 34-20/21/22 S: 45-26-27-36/37/39

| VERP. | ARTNR. | EURO | VERP. |
|--------|--------|-------|-------|
| 100 ml | SF524 | 10,75 | 6 |



KUSURI
Quality Products for the Serious Pond Keeper

KUSURI ANTI BACTERIËLE / ZWEREN / WONDEN VLOEISTOF

code 821

Indringende antibacteriële vloeistof voor zweren, wonden en beschadigingen. Bevat jodium en alcohol voor maximaal diepwerkend effect. Andere op water gebaseerde producten worden eenvoudig weggespoeld maar deze op alcohol gebaseerde vloeistof wordt door de oppervlakte weefsel lagen opgenomen om pathogene bacteriën te doden en het helingsproces te versnellen. Absorptie door de huid mogelijk: draag altijd beschermende handschoenen!

KUSURI
Quality Products for the Serious Pond Keeper



| VERP. | ARTNR. | EURO | VERP. |
|--------|--------|-------|-------|
| 100 ml | SF520 | 10,35 | 6 |



KUSURI CHLORAMINE T POEDER

code 821

Chloramine T wordt gebruikt voor de behandeling van kieuw- en huidwormen, witte stip, costia, bacteriële kieuwaandoeningen en uitwendige bacteriële infecties.

TOEPASSINGEN: Voor het verlagen van de bacteriedruk in de vijver gebruikt men 0,5 gram per 1000 liter vijverwater. Herhaal dit na 24 uur voor maximaal 3 dagen. Tegen parasieten of bacteriële infecties gebruikt men 3,2 gram per 1000 liter vijverwater. Los het poeder goed op in een emmer vijverwater en giet het in de vijver. Tijdens de behandeling niet voederen!

Kort dompelbad: voor antibacteriële en antiparasitaire dompelbaden gebruikt men 1 gram op 7,5 liter vijverwater. Niet langer dan 3 minuten dompelen. Bij tekenen van stress vis direct terugzetten. Zorg voor extra beluchting. Maximaal 3 keer toepassen met minimaal 3 dagen pauze. Niet gebruiken onder 13°C en bij een pH waarde onder 7. Verkleurt het water niet.

Bewaren in originele verpakking. Buiten bereik van kinderen en huisdieren houden.

Koel en donker bewaren. Gebruik beschermende handschoenen. Iriteert de huid, ogen en

luchtwegen. Verpakking goed gesloten houden. Niet aan hitte blootstellen.

In geval van een ongeluk direct arts inschakelen en verpakking meenemen. **R: 36/37/38 S: 7-15**

KUSURI
Quality Products for the Serious Pond Keeper



| VERP. | ARTNR. | EURO | VERP. |
|----------|--------|-------|-------|
| 100 gram | SF538 | 17,35 | 6 |
| 250 gram | SF540 | 28,25 | 6 |



KUSURI KALIUM PERMANGANAAT POEDER

code 821

Kalium (Potassium) Permanganaat kan als algemeen desinfectiemiddel voor de vijver en schepnetten worden gebruikt en voor de effectieve behandeling van parasieten zoals Trichodina, Costia, etc..

Maximum dosering: Gebruik 1,5 gram per 1000 liter vijverwater. Overschrijd de maximum dosering niet. Lees voor gebruik de bijsluiter. Dit middel zal het water tot 7 dagen verkleuren. Niet onder 10°C gebruiken. Bewaren in originele verpakking, buiten bereik van kinderen en huisdieren houden. Koel en donker bewaren. Gebruik beschermende handschoenen. Dit product is sterk oxiderend, contact met brandbare stoffen kan vuur veroorzaken, schadelijk bij inslikken. **R: 8 R: 22**

KUSURI
Quality Products for the Serious Pond Keeper



| VERP. | ARTNR. | EURO | VERP. |
|----------|--------|-------|-------|
| 250 gram | SF562 | 12,40 | 6 |

**Alleen voor verkoop
binnen de EU**



KUSURI FLUKE-M TEGEN HUID- EN KIEUWWORMEN

code 821

Fluke M is een medicijn gebaseerd op Flubendazole en dient te worden gebruikt tegen huid- en kieuwwormen. Dit medicijn is geschikt voor het vernietigen van huid- en kieuwwormen en kan bij elke temperatuur worden gebruikt. Geschikt voor alle koudwater siervissen. Dit medicijn kan worden gebruikt voor de behandeling tegen kieuwwormen, huidwormen, visluizen (Argulus) en darmwormen. Waarschuwing: Dit medicijn doodt waterslakken.

Voor gebruik: UV lamp hoeft niet uit, zet eiwitafschuimers 24 uur uit.

Gebruik: Goed schudden voor gebruik, meet de correcte dosering voor vijver/aquarium en los het op in kokend water. Laat het hete mengsel eerst afkoelen, daarna geleidelijk verdelen over het water oppervlak van vijver/aquarium over een periode van 1 uur.

Dosis: Gebruik 11.8g per 4500 liter vijver/aquarium water. Dit is een eenmalige behandeling maar er kan bij zware aantastingen na 7 dagen een tweede dosis worden gebruikt. We raden een microscoop identificatie aan voordat een tweede dosis wordt gebruikt. Gezondheid/Veiligheid: Droog bewaren in de originele verpakking, tussen 12°C en 25°C. Buiten gebruik van kinderen houden. Alleen te gebruiken voor dieren. Draag altijd beschermende handschoenen en veiligheidsbril tijdens het gebruik van chemicaliën. Gebruik dit product binnen 3 maanden na te openen. Samenstelling: 50mg Flubendazole, 0.01% Azadirachtin, Calcium Carbonaat op natuurlijke basis.

KUSURI
Quality Products for the Serious Pond Keeper



| VERP. | ARTNR. | EURO | VERP. |
|--------|--------|-------|-------|
| 65gram | SF529 | 22,35 | 12 |



KUSURI ORAHESIVE POEDER 25 GRAM

code 821

Dit beschermende poeder wordt gebruikt voor (schaaf)wonden, zweren en uitwendige beschadigingen en zal bij correct gebruik een wond voor 24 uur beschermen. Gebruik: behandel de gewonde plek eerst met antibacteriële medicatie. Terwijl de plek nog nat is brengt u de poeder op het te behandelen gedeelte aan en blaas het overtollig poeder weg. Indien nodig maakt u het poeder op de wond een beetje nat en gebruikt u nog wat meer poeder. Aanbevolen wordt om de met poeder behandelde plek nog te behandelen met een laagje top coat sealer vloeistof die het poeder 2 tot 3 dagen op zijn plek kan houden.

| VERP. | ARTNR. | EURO | VERP. |
|---------|--------|-------|-------|
| 25 gram | SF530 | 12,50 | 1 |

**KUSURI TOP COAT SEALER VLOEISTOF**

code 821

Antiseptische Sealer vloeistof kan worden gebruikt op elke wond na medische voorbehandeling. Voor het beste resultaat in combinatie met Orahesive seal poeder gebruiken. Gebruik top coat sealer lichtjes over de behandelde wond en omliggend gebied en laat het 1 tot 2 minuten drogen. Kan worden herhaald, indien nodig. Alleen voor uitwendig gebruik. Niet inslikken. Uit de buurt houden van kinderen en huisdieren. Bewaren op een koele donkere plaats (onder 25°C).

| VERP. | ARTNR. | EURO | VERP. |
|-------|--------|-------|-------|
| 50 ml | SF518 | 10,60 | 10 |

**KUSURI DEFOAMER REDUCEERT SCHUIM**

code 821

Kusuri Defoamer verwijdert het schuim dat zich op het wateroppervlak verzamelt. De aanwezigheid van schuim duidt meestal op een teveel aan eiwitten in het water tengevolge van te veel voeren en onvoldoende prestaties van het filter. Defoamer verwijdert echter niet de eiwitten uit het water. Wanneer er schuimvorming blijft optreden moet de oorzaak hiervan onderzocht worden. **Toepassing:** 100 ml per 5000 liter vijverwater. Verdeel dit over het vijveroppervlak of waar het gefilterde water de vijver instroomt.

| VERP. | ARTNR. | EURO | VERP. |
|---------|--------|-------|-------|
| 500 ml | SF584 | 11,95 | 6 |
| 1 liter | SF586 | 22,50 | 6 |

**KUSURI 8-DELIGE BEHANDELINGSKIT VOOR (SCHAAF-)WONDEN EN ZWEREN**

code 821

Complete behandelingsset voor openstaande schubben, zweren, wonden en andere uitwendige beschadigingen.

Deze set bestaat uit de volgende onderdelen:

- 1 x 150 ml Koi sedate verdovingsvloeistof
- 1 x 100 ml Roccal Wondreinigings vloeistof
- 1 x 100 ml Anti-bacteriële vloeistof
- 1 x 100 ml extra spray flesje
- 1 x 25 Gram Orahesive sealer poeder
- 1 x 50 ml Sealer vloeistof
- 1 paar latex handschoenen
- 10 x wattenstaafjes
- Uitgebreide, stap voor stap, instructies.

Alle onderdelen uit deze set zijn ook los verkrijgbaar ter aanvulling.

Koi Sedate: Schadelijk: Bevat 2-phenoxyethanol. Is giftig bij inademing, inslikken of huid/ogencontact. In geval van een ongeluk direct contact opnemen met een arts. Neem de originele verpakking mee. R20/R21/R22R36

Roccal: Niet inslikken. Bewaren in originele verpakking. Buiten bereik van kinderen en huisdieren houden. Koel en donker bewaren. Gebruik beschermende handschoenen. Veroorzaakt verbrandingen. Is schadelijk bij inademing, huid-/oogcontact en inslikken. In geval van een ongeluk direct arts inschakelen en verpakking meenemen. Bij contact met de ogen direct met overvloedig water uitspoelen en medisch advies vragen. Draag bescherming voor handen/ogen/gezicht. **R: 34-20/21/22 S: 45-26-27-36/37/39**

| TYPE | ARTNR. | EURO | VERP. |
|----------------------|--------|-------|-------|
| Wonden en zweren kit | SF522 | 49,00 | 1 |

